

ព្រះរាជាណាចក្រកម្ពុជា  
KINGDOM OF CAMBODIA  
ជាតិ សាសនា ព្រះមហាក្សត្រ  
NATION RELIGION KING



**ធនាគារជាតិ នៃ កម្ពុជា**  
**NATIONAL BANK OF CAMBODIA**

**ព័ត៌មានស្ថិតិសេដ្ឋកិច្ច និងរូបិយវត្ថុ**  
**ECONOMIC AND MONETARY STATISTICS**

លេខ ៣០១- ឆ្នាំទី២៦  
ខែវិច្ឆិកា ឆ្នាំ២០១៨  
SERIES No. 301-26<sup>th</sup> YEAR  
NOVEMBER 2018

# មាតិកា

ទំព័រ

- សេចក្តីផ្តើម..... ១
- សន្ទស្សន៍ផ្ទៃទំនិញប្រើប្រាស់..... ១
- អត្រាប្តូរប្រាក់..... ១
- ការផ្គត់ផ្គង់រូបិយវត្ថុ..... ២
- ទ្រព្យសកម្មក្នុងស្រុកសុទ្ធនៃវិស័យធនាគារ..... ២
- ទ្រព្យសកម្មបរទេសសុទ្ធនៃវិស័យធនាគារ..... ៣
- ប្រតិបត្តិការរបស់ធនាគារទទួលប្រាក់បញ្ញើ..... ៣
- អត្រាការប្រាក់លើប្រាក់កម្ចី និងប្រាក់បញ្ញើរបស់ធនាគារទទួលប្រាក់បញ្ញើ..... ៣
- ការមកដល់នៃភ្ញៀវបរទេស..... ៤
- ពាណិជ្ជកម្មទំនិញអន្តរជាតិ..... ៥
- តារាង១ : សន្ទស្សន៍ផ្ទៃទំនិញប្រើប្រាស់ និងអត្រាអតិផរណា..... ៦
- តារាង២ : មុខទំនិញចុះផ្ទៃក្នុងខែវិច្ឆិកា ឆ្នាំ២០១៤..... ៧
- ក្រាហ្វស្តិតិ១ : សន្ទស្សន៍ផ្ទៃទំនិញប្រើប្រាស់..... ៨
- ក្រាហ្វស្តិតិ២ : សមាមាត្រមេគុណនៃសន្ទស្សន៍ផ្ទៃក្នុងកន្លែកទំនិញប្រើប្រាស់..... ៨
- តារាង ៣ : ផលិតផលក្នុងស្រុកសរុប ( ផសស)..... ៩
- ក្រាហ្វស្តិតិ ៣ : ផលិតផលក្នុងស្រុកសរុបតាមសកម្មភាពសេដ្ឋកិច្ច ( គិតតាមថ្លៃថេរ ឆ្នាំ២០០០ )..... ៩
- ក្រាហ្វស្តិតិ ៤ : ផលិតផលក្នុងស្រុកសរុបតាមសកម្មភាពសេដ្ឋកិច្ច ( គិតតាមថ្លៃបច្ចុប្បន្ន )..... ៩
- តារាង ៤ : គម្រោងវិនិយោគដែលបានអនុម័តតាមវិស័យ..... ១០
- ក្រាហ្វស្តិតិ ៥ : ការវិនិយោគជាអចលនទ្រព្យតាមវិស័យ..... ១០
- ក្រាហ្វស្តិតិ ៦ : ចំនួនគម្រោងវិនិយោគតាមវិស័យ..... ១០
- តារាង ៥ : គម្រោងវិនិយោគដែលបានអនុម័តតាមបណ្តាប្រទេសចម្បងៗ..... ១១
- តារាង៦ : អត្រាប្តូរប្រាក់ប្រចាំថ្ងៃ ក្នុងខែវិច្ឆិកា ឆ្នាំ២០១៤..... ១២
- តារាង៧ : អត្រាប្តូរប្រាក់ប្រចាំខែ (អត្រាចុងគ្រា រៀល/១ដុល្លារអាមេរិក )..... ១៣
- ក្រាហ្វស្តិតិ ៧ : និន្នាការអត្រាប្តូរប្រាក់ប្រចាំខែ..... ១៣
- តារាង ៨ : តម្លៃប្រាក់រៀលធៀបជាមួយនឹងរូបិយប័ណ្ណផ្សេងៗ ( អត្រាទិញផ្លូវការចុងខែ )..... ១៤
- តារាង៩ : អត្រាការប្រាក់លើប្រាក់បញ្ញើនិងប្រាក់កម្ចីរបស់ធនាគារ..... ១៥
- តារាង១០ : ស្ថានភាពរូបិយវត្ថុ..... ១៦
- តារាង ១១ : ស្ថានភាពរូបិយវត្ថុ ( បម្រែបម្រួលប្រចាំខែ )..... ១៧
- ក្រាហ្វស្តិតិ ៨ : ស្ថានភាពរូបិយវត្ថុ..... ១៨
- ក្រាហ្វស្តិតិ ៩ : សមាសភាគនៃការផ្គត់ផ្គង់រូបិយវត្ថុ..... ១៨
- តារាង ១២ : តារាងគណនីវិភាគធនាគារពាណិជ្ជ..... ១៩
- តារាង ១៣ : តារាងគណនីវិភាគធនាគារជាតិនៃកម្ពុជា..... ២០
- តារាង ១៤ : ឥណទានផ្តល់ដោយធនាគារទទួលប្រាក់បញ្ញើតាមប្រភេទជំនួញ..... ២១
- ក្រាហ្វស្តិតិ ១០ : ឥណទានផ្តល់ដោយធនាគារទទួលប្រាក់បញ្ញើតាមប្រភេទជំនួញ ក្នុងខែវិច្ឆិកា ឆ្នាំ២០១៤ ( %នៃឥណទានសរុប ) ២១
- តារាង១៥ : បម្រែបម្រួលប្រចាំខែនៃឥណទានផ្តល់ដោយធនាគារទទួលប្រាក់បញ្ញើតាមប្រភេទជំនួញ..... ២២
- តារាង ១៦ : ប្រាក់បញ្ញើនៅធនាគារទទួលប្រាក់បញ្ញើ..... ២៣
- ក្រាហ្វស្តិតិ ១១ : ប្រាក់បញ្ញើចំណាត់ថ្នាក់តាមប្រភេទរូបិយវត្ថុ ក្នុងខែវិច្ឆិកា ឆ្នាំ២០១៤ ( %នៃប្រាក់បញ្ញើសរុប )..... ២៣
- តារាង ១៧ : បម្រែបម្រួលប្រចាំខែនៃប្រតិបត្តិការទទួលប្រាក់បញ្ញើរបស់ធនាគារទទួលប្រាក់បញ្ញើ..... ២៤
- ក្រាហ្វស្តិតិ ១២ : ប្រាក់បញ្ញើជារៀលចំណាត់ថ្នាក់តាមប្រភេទ ក្នុងខែវិច្ឆិកា ឆ្នាំ២០១៤ ( %នៃប្រាក់បញ្ញើសរុប )..... ២៥
- ក្រាហ្វស្តិតិ ១៣ : ប្រាក់បញ្ញើជារូបិយប័ណ្ណចំណាត់ថ្នាក់តាមប្រភេទ ក្នុងខែវិច្ឆិកា ឆ្នាំ២០១៤ ( %នៃប្រាក់បញ្ញើជារូបិយប័ណ្ណសរុប )..... ២៥
- តារាង ១៨ : សកម្មភាពផ្តល់ឥណទានរបស់គ្រឹះស្ថានមីក្រូហិរញ្ញវត្ថុ និងអង្គការមិនមែនរដ្ឋាភិបាល..... ២៦
- តារាង ១៩ : ការដាត់ទាត់មូលប្បទានបត្រជាប្រាក់រៀលតាមរយៈសភាដាត់ទាត់..... ២៧
- តារាង ២០ : ការដាត់ទាត់មូលប្បទានបត្រជាប្រាក់ដុល្លារតាមរយៈសភាដាត់ទាត់..... ២៨
- តារាង ២១ : ចំនួនភ្ញៀវបរទេសមកដល់ប្រទេសកម្ពុជា..... ២៩
- តារាង ២២ : ស្ថិតិនាំចូល និងនាំចេញទំនិញរបស់ប្រទេសកម្ពុជា..... ៣០
- តារាង ២៣ : ប្រព័ន្ធធនាគារនៅប្រទេសកម្ពុជា..... ៣១-៣២

## សេចក្តីផ្តើម

អតិផរណាថ្លៃទំនិញប្រើប្រាស់រួមក្នុងខែវិច្ឆិកា ឆ្នាំ២០១៨ នេះ មានការថយចុះដល់កម្រិតអវិជ្ជមាន ធៀបនឹងខែមុន ស្របពេលដែលអត្រាប្តូរប្រាក់រៀលបានឡើងថ្លៃធៀបនឹងប្រាក់ដុល្លារអាមេរិក។ ក្នុងអំឡុងពេលនេះដែរ ប្រតិបត្តិការ ធនាគារដែលឆ្លុះបញ្ចាំងតាមរយៈឥណទានចំពោះវិស័យឯកជន និងប្រាក់បញ្ញើជាប្រិយប័ណ្ណរបស់និវាសនបានបន្ត កើនឡើង។ ចំណែកឯជញ្ជីងពាណិជ្ជកម្មទំនិញអន្តរជាតិបានបង្ហាញនូវអតិរក។

## សន្ទស្សន៍ថ្លៃទំនិញប្រើប្រាស់

អតិផរណាថ្លៃទំនិញប្រើប្រាស់ ( ខែលើខែ ) នៅភ្នំពេញបានថយចុះដល់កម្រិតអវិជ្ជមាន -០,៣៤% ក្នុងខែវិច្ឆិកា ឆ្នាំ២០១៨ ពីអត្រា ០,៣១% ក្នុងខែតុលា។ ក្នុងនោះសន្ទស្សន៍ថ្លៃទំនិញប្រាំមួយក្រុម ក្នុងចំណោមសន្ទស្សន៍ថ្លៃទាំង ដប់ពីរក្រុមបានថយចុះ ខណៈដែលប្រាំមួយក្រុមបានកើនឡើង និងមួយក្រុមផ្សេងទៀតមិនមានការប្រែប្រួល។



ផ្នែកលើទិន្នន័យបម្រែបម្រួលឆ្នាំលើឆ្នាំនៃសន្ទស្សន៍ថ្លៃទំនិញប្រើប្រាស់រួមបានកើនឡើងដល់អត្រា ២,៥២% ក្នុងខែវិច្ឆិកា ឆ្នាំ២០១៨ ពីអត្រា ៣,០៧% ក្នុងខែតុលា ដែលឆ្លុះបញ្ចាំងដោយកំណើនថ្លៃ ម្ហូបអាហារ និងប្រេងឥន្ធនៈ ។

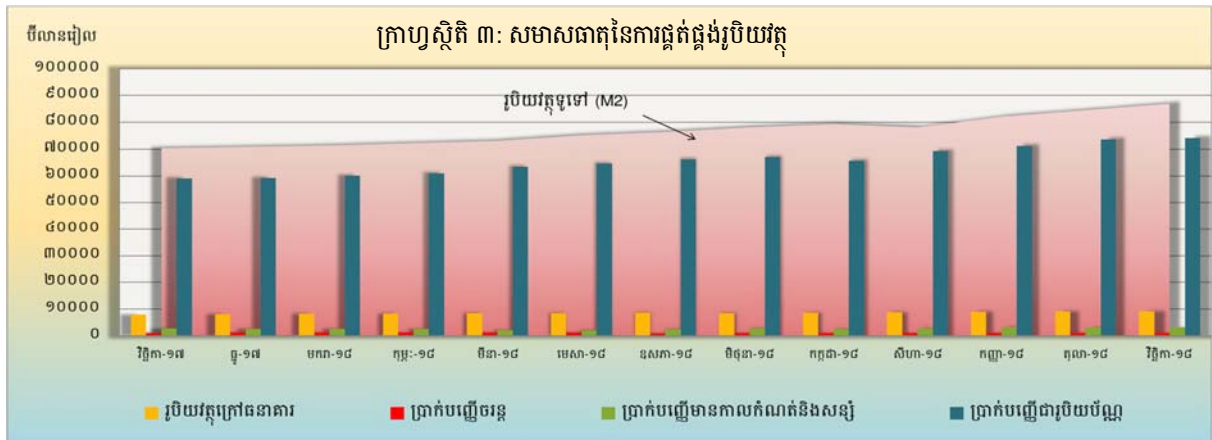
## អត្រាប្តូរប្រាក់

ក្នុងខែវិច្ឆិកា ឆ្នាំ២០១៨ នេះ អត្រាទិញទីផ្សារចុងគ្រាប្រាក់រៀលធៀបនឹងប្រាក់ដុល្លារអាមេរិកមានអត្រា ៤.០៣៥ រៀល ក្នុងមួយដុល្លារអាមេរិក ដោយបានឡើងថ្លៃចំនួន ០,៤៩% ធៀបនឹងខែមុន។ ការឡើងថ្លៃនៃប្រាក់រៀល នេះ ជាចម្បងគឺបណ្តាលមកពីការកើនឡើងនូវ តម្រូវការប្រាក់រៀលក្នុងការបង់ពន្ធ រួមជាមួយនឹងចំណាយក្នុងអំឡុង ពេលពិធីបុណ្យឯករាជ្យជាតិ និងព្រះរាជពិធីបុណ្យអុំទូក បណ្តែតប្រទីប និងសំពះព្រះខែ អកអំបុក។



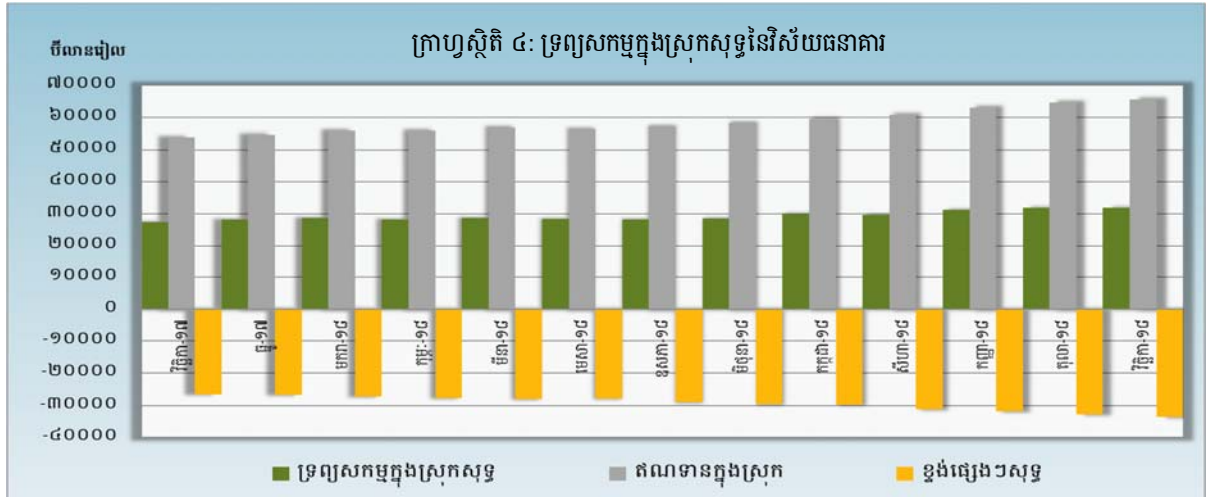
### ការផ្គត់ផ្គង់រូបិយវត្ថុ

រូបិយវត្ថុទូទៅ (M2) បានបន្តកើនឡើងដល់ ៨៧.៤៥៦ ប៊ីលានរៀល ក្នុងខែវិច្ឆិកា ឆ្នាំ២០១៨ គឺបានកើនឡើង ចំនួន ០,៦% ធៀបនឹងខែតុលា។ សមាសធាតុរបស់ M2 រួមមាន ប្រាក់បញ្ញើជាប្រិយប័ណ្ណរបស់និវាសន រូបិយវត្ថុ ក្រៅធនាគារ និងប្រាក់បញ្ញើមានកាលកំណត់ និងសន្សំបានកើនឡើងចំនួន ០,៧% ដូចគ្នា ខណៈដែលប្រាក់បញ្ញើចរន្ត បានថយចុះចំនួន ៧,៤%។



### ទ្រព្យសកម្មក្នុងស្រុកសុទ្ធនៃវិស័យធនាគារ

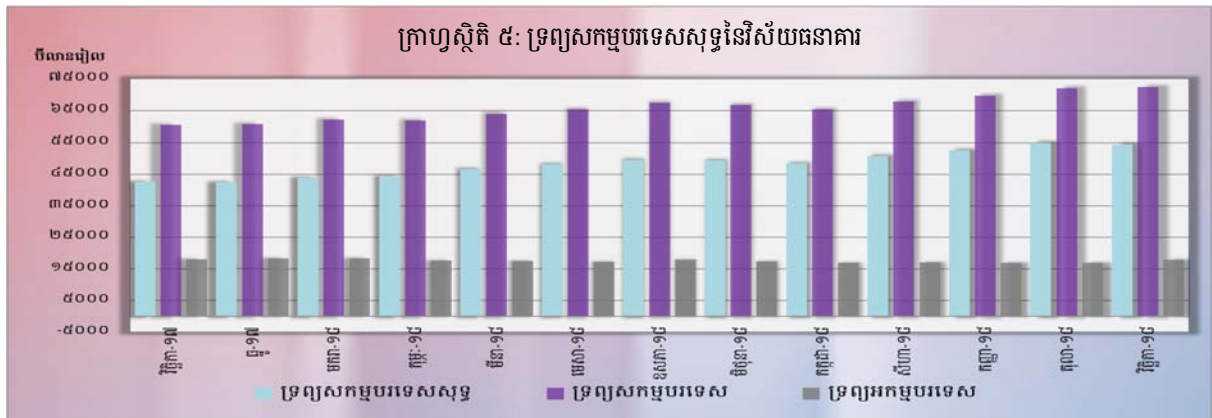
ទ្រព្យសកម្មក្នុងស្រុកសុទ្ធនៃវិស័យធនាគារក្នុងខែវិច្ឆិកា ឆ្នាំ២០១៨ បានបន្តកើនឡើងដល់ ៣២.៩៩៩,១ ប៊ីលានរៀល គឺបានកើនឡើងចំនួន ៣,៣% ធៀបនឹងខែមុន។ ការកើនឡើងនេះគឺបណ្តាលមកពីការកើនឡើងនៃ ខ្ទង់ផ្សេងៗសុទ្ធចំនួន ១,៣% និងខ្ទង់ឥណទានក្នុងស្រុកចំនួន ១%។



ការកើនឡើងនៃខ្ទង់ផ្សេងៗសុទ្ធ គឺបណ្តាលមកពីការកើនឡើងនៃខ្ទង់ផ្សេងៗចំនួន ៧,១% រួមជាមួយនឹង ការថយចុះនៃខ្ទង់ដើមទុននិងទុនបម្រុងរបស់ប្រព័ន្ធធនាគារចំនួន ០,៥%។ ការកើនឡើងនៃខ្ទង់ឥណទានក្នុងស្រុក ឆ្លុះបញ្ចាំងដោយការកើនឡើងនៃខ្ទង់ឥណទានចំពោះវិស័យឯកជនចំនួន ១,៦% ខណៈដែលឥណទានទេយ្យសុទ្ធចំពោះ រដ្ឋាភិបាលបានថយចុះចំនួន ៥,១%។ ការថយចុះនៃខ្ទង់ឥណទានទេយ្យសុទ្ធចំពោះរដ្ឋាភិបាលគឺបណ្តាលមកពីការកើន ឡើងនៃខ្ទង់ប្រាក់បញ្ញើរបស់រដ្ឋាភិបាលចំនួន ៣% រួមជាមួយនឹងការលុបបន្ថយឥណទានទេយ្យរបស់រដ្ឋាភិបាល។

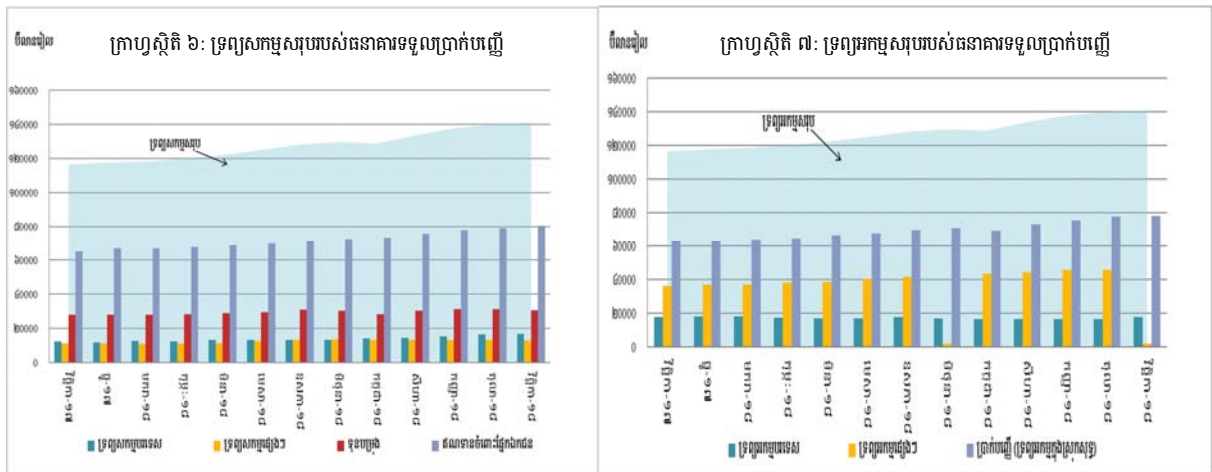
**ទ្រព្យសកម្មបរទេសសុទ្ធនៃវិស័យធនាគារ**

ទ្រព្យសកម្មបរទេសសុទ្ធនៃវិស័យធនាគារបានថយចុះមកចំនួន ៥៤.៤៥៧,៤ ប៊ីលានរៀល នៅខែវិច្ឆិកា ឆ្នាំ២០១៨ គឺបានថយចុះចំនួន ១% ធៀបនឹងខែតុលា។ ការថយចុះនេះ គឺបណ្តាលមកពីការកើនឡើងនៃខ្ទង់ ទ្រព្យអកម្មបរទេសសរុបចំនួន ៥,៨% ខណៈដែលខ្ទង់ទ្រព្យសកម្មបរទេសសរុបបានកើនឡើងចំនួន ០,៦%។



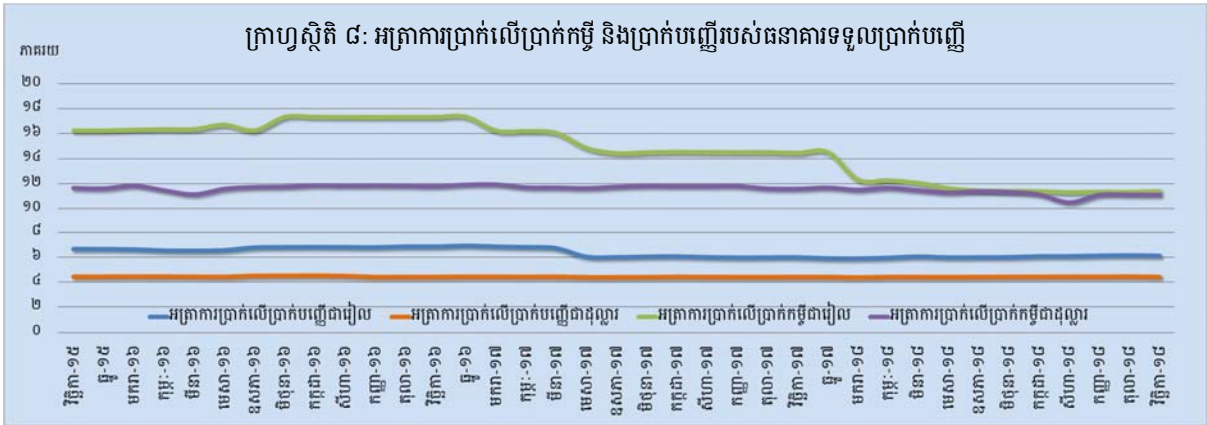
**ប្រតិបត្តិការរបស់ធនាគារទទួលប្រាក់បញ្ញើ**

ទ្រព្យសកម្មសរុបរបស់ធនាគារពាណិជ្ជនិងធនាគារឯកទេសក្នុងខែវិច្ឆិកា ឆ្នាំ២០១៨ នេះ មានចំនួន ១៤០.៨១៤,៧ ប៊ីលានរៀល គឺបានកើនឡើងចំនួន ៦,៦% ធៀបនឹងខែមុន។



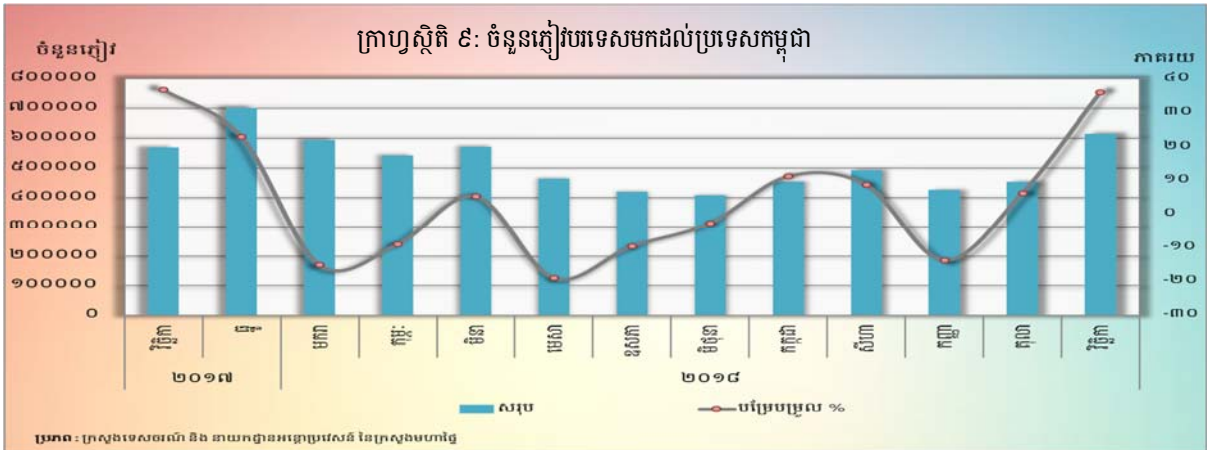
**អត្រាការប្រាក់លើប្រាក់បញ្ញើ និងប្រាក់កម្ចីរបស់ធនាគារទទួលប្រាក់បញ្ញើ**

ចលនាអត្រាការប្រាក់លើប្រាក់បញ្ញើ និងប្រាក់កម្ចីសម្រាប់រយៈពេល ១២ខែ ក្នុងខែវិច្ឆិកា ឆ្នាំ២០១៨ នេះ បានបង្ហាញឲ្យឃើញថា អត្រាការប្រាក់លើប្រាក់បញ្ញើដែលវាស់ដោយកម្រិតមធ្យមថ្លឹងតាមទំហំនៃប្រតិបត្តិការធនាគារ ជាប្រាក់រៀល និងប្រាក់បញ្ញើជាដុល្លារអាមេរិកបានថយចុះចំនួន ០,០៣% មក ៦,១១% និង ០,០២% មក ៤,៤៣% រៀងគ្នា។ ក្នុងអំឡុងពេលនេះដែរ អត្រាការប្រាក់លើប្រាក់កម្ចីដែលវាស់ដោយកម្រិតមធ្យមថ្លឹងតាមទំហំប្រតិបត្តិការ ធនាគារជាប្រាក់រៀលបានកើនឡើងដល់អត្រា ១១,៣៧% គឺកើនឡើងចំនួន ០,០២% ខណៈដែលឥណទានជា ប្រាក់ដុល្លារអាមេរិកបានថយចុះមកអត្រា ១១,០១% គឺថយចុះចំនួន ០,០២%។

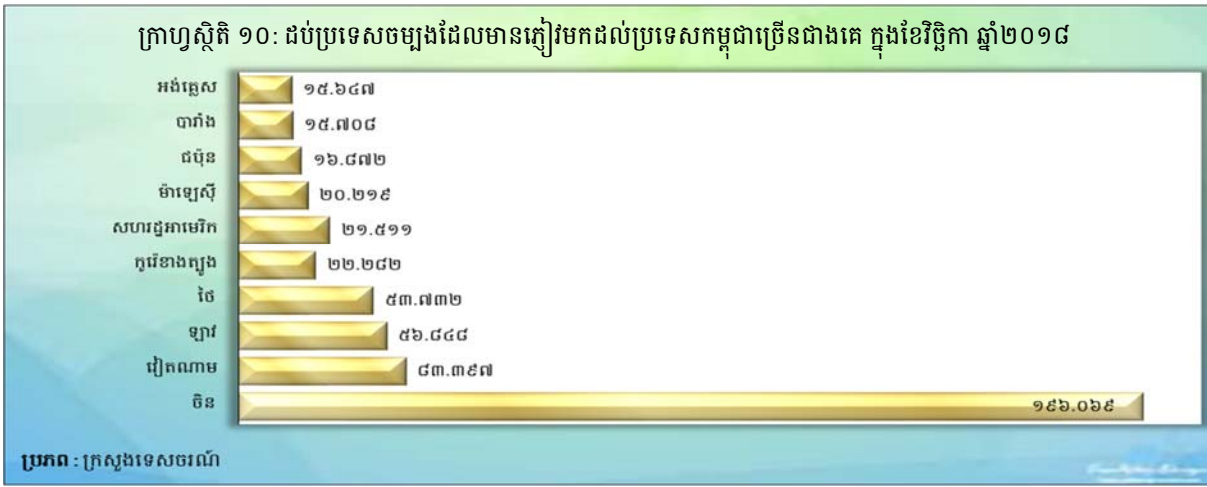


**ការមកដល់នៃភ្ញៀវបរទេស**

ចំនួនភ្ញៀវបរទេសមកដល់ប្រទេសកម្ពុជាក្នុងខែវិច្ឆិកា ឆ្នាំ២០១៨ នេះ មានចំនួន ៦១៦.៥៤៩ នាក់ គឺបានកើនឡើងចំនួន ៣៦% បន្តពីកំណើនចំនួន ៦,៤% កាលពីខែមុន។ គោលបំណងចម្បងនៃភ្ញៀវបរទេសមកដល់ប្រទេសកម្ពុជាគឺការធ្វើវិស្សមកាល ដែលមានសមាមាត្រច្រើនជាង ៨៦% នៃចំនួនភ្ញៀវសរុប។



សមាមាត្រនៃភ្ញៀវទេសចរវបរទេសចូលមកប្រទេសកម្ពុជាច្រើនជាងគេ គឺមកពីប្រទេសចិន វៀតណាម ឡាវ ថៃ កូរ៉េខាងត្បូង សហរដ្ឋអាមេរិក ម៉ាឡេស៊ី ជប៉ុន បារាំង និងអង់គ្លេស។

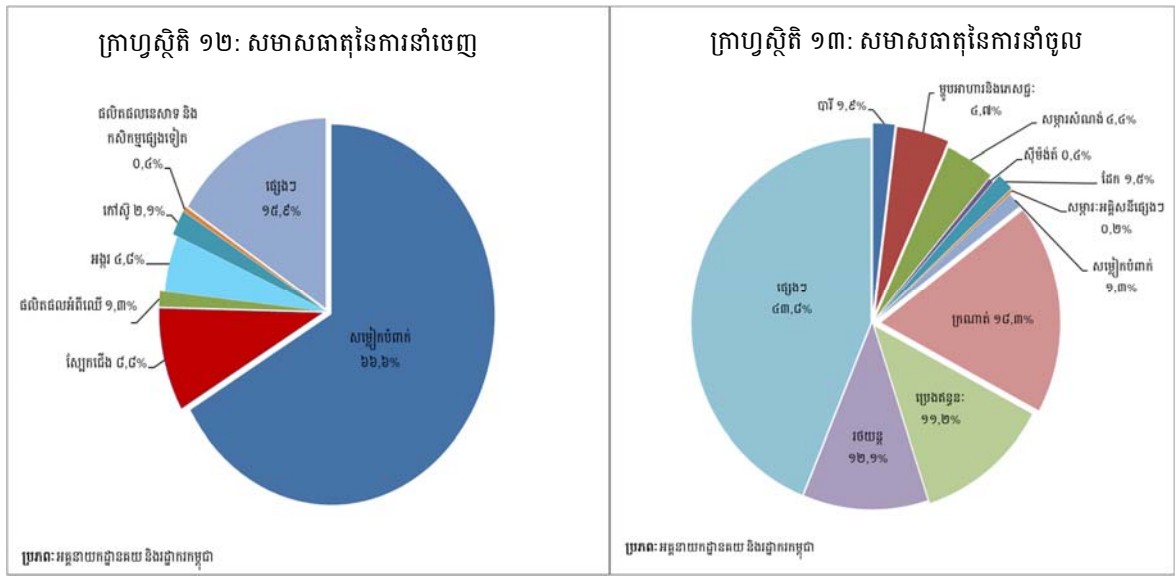


**ពាណិជ្ជកម្មទំនិញអន្តរជាតិ**

ក្នុងខែវិច្ឆិកា ឆ្នាំ២០១៨ ពាណិជ្ជកម្មទំនិញអន្តរជាតិបានបង្ហាញនូវអតិរេកចំនួន ៤៤,២ ប៊ីលានរៀល (១%) បន្ទាប់ពីឱនភាពចំនួន ២.៥១៩ ប៊ីលានរៀល (៤១,៦% ) ក្នុងខែតុលា។



សមាសធាតុចម្បងនៃការនាំចេញសរុបក្នុងខែនេះគឺ សម្លៀកបំពាក់ ស្បែកជើង ស្រូវ កង់ កៅស៊ូ ផលិតផលអំពីឈើ គ្រឿងបំណែកអេឡិចត្រូនិក គ្រឿងបន្លាស់រថយន្ត និង ផលិតផលនេសាទនិងកសិកម្មផ្សេងទៀត។ រីឯសមាសធាតុចម្បងនៃការនាំចូលសរុបក្នុងខែនេះគឺ ក្រណាត់ រថយន្ត ប្រេងឥន្ធនៈ ម្ហូបអាហារនិងកេសដ្ឋ: សម្ភារៈសំណង់មាស ដី បារី ដែក ថ្នាំពេទ្យ និងសម្លៀកបំពាក់។



## តារាង ១ : សន្ទស្សន៍ថ្លៃទំនិញប្រើប្រាស់ និងអត្រាអភិវឌ្ឍន៍

### ១. សន្ទស្សន៍ថ្លៃទំនិញប្រើប្រាស់ (CPI) និងសន្ទស្សន៍ថ្លៃតាមក្រុមមុខទំនិញ

( តុលា-ធ្នូ ២០០៦=១០០ )

	ធ្នូ-១៧	សីហា-១៨	កញ្ញា-១៨	តុលា-១៨	វិច្ឆិកា-១៨
<b>មុខទំនិញគ្រប់មុខ</b>	<b>១៧១,៧៨</b>	<b>១៧៤,៨៩</b>	<b>១៧៥,៤៨</b>	<b>១៧៦,០២</b>	<b>១៧៥,៤១</b>
អាហារ និងភេសជ្ជៈ:មិនមែនជាតិស្រវឹង	២០៨,៧២	២១៣,០៧	២១៣,៦៥	២១៤,១២	២១២,៩៦
ភេសជ្ជៈ:មានជាតិស្រវឹង និងថ្នាំជក់	១៥៨,៩៦	១៦២,២៣	១៦៣,២៣	១៦៤,៨០	១៦៧,០៧
សម្លៀកបំពាក់ និងស្បែកជើង	១៤៥,៤៤	១៥០,០៤	១៥០,០២	១៥០,០៦	១៤៩,៧០
ផ្ទះ:សម្បែង ទឹក អគ្គិសនី ឧស្ម័ន និងឥន្ធនៈដទៃទៀត	១២៥,៧៩	១២៥,៨២	១២៦,៦១	១២៧,១៨	១២៧,០៥
គ្រឿងសង្ហារឹម សម្ភារៈប្រើប្រាស់គ្រួសារនិងការថែទាំផ្ទះជាប្រចាំ	១៥០,២៣	១៥១,៩៩	១៥០,២៨	១៥០,៦០	១៥០,៩៤
សុខាភិបាល	១៣៤,០៧	១៣៥,៧៨	១៣៦,០៨	១៣៦,៤៥	១៣៦,៥៣
ការដឹកជញ្ជូន	១១៥,៥៦	១១៦,៤១	១១៧,៨៧	១១៨,៥៧	១១៦,៩៦
ធម្មនាគមន៍	៦៧,៧៣	៦៧,៦២	៦៧,៤៩	៦៧,៧១	៦៧,៥៤
ការកម្សាន្ត និងវប្បធម៌	១១៧,៧០	១១៩,២៨	១១៨,៨៦	១១៩,៣៨	១១៩,១៣
ការសិក្សា	១៥៨,៩០	១៦១,៤៧	១៥៩,៥០	១៥៩,៥០	១៥៩,៥០
គោជនីយដ្ឋាន	២៦១,៩៥	២៧២,០៧	២៧៣,៥០	២៧៤,៩៣	២៧៦,៦០
ទំនិញ និងសេវាកម្មផ្សេងៗ	១៤៣,៦២	១៤៦,០៣	១៤៥,១៦	១៤៤,៨០	១៤៥,១៩

### ២. បម្រែបម្រួលជាភាគរយនៃសន្ទស្សន៍ថ្លៃទំនិញប្រើប្រាស់ និងធាតុផ្សំ

#### ២.១ បម្រែបម្រួលជាភាគរយប្រចាំខែ

<b>មុខទំនិញគ្រប់មុខ</b>	<b>០,៤០</b>	<b>០,៦៩</b>	<b>០,៣៣</b>	<b>០,៣១</b>	<b>-០,៣៤</b>
អាហារ និងភេសជ្ជៈ:មិនមែនជាតិស្រវឹង	០,២៤	០,៨០	០,២៧	០,២២	-០,៥៤
ភេសជ្ជៈ:មានជាតិស្រវឹង និងថ្នាំជក់	-០,៣៤	០,៦៨	០,៦២	០,៩៦	១,៣៨
សម្លៀកបំពាក់ និងស្បែកជើង	-០,០៩	២,៣៩	-០,០១	០,០៣	-០,២៤
ផ្ទះ:សម្បែង ទឹក អគ្គិសនី ឧស្ម័ន និងឥន្ធនៈដទៃទៀត	០,៧៣	០,២៦	០,៦៣	០,៤៥	-០,១០
គ្រឿងសង្ហារឹម សម្ភារៈប្រើប្រាស់គ្រួសារនិងការថែទាំផ្ទះជាប្រចាំ	០,២០	១,១១	-១,១២	០,២២	០,២៣
សុខាភិបាល	-០,០៣	០,៥៣	០,២៣	០,២៧	០,០៦
ការដឹកជញ្ជូន	១,៣៥	០,២១	១,២៥	០,៥៩	-១,៣៦
ធម្មនាគមន៍	-០,២៨	០,១៩	-០,១៩	០,៣៣	-០,២៦
ការកម្សាន្ត និងវប្បធម៌	០,០៩	០,៨៧	-០,៣៥	០,៤៤	-០,២១
ការសិក្សា	០,០០	០,៨៥	-១,២២	០,០០	០,០០
គោជនីយដ្ឋាន	០,៧១	០,៥២	០,៥៣	០,៥២	០,៦១
ទំនិញ និងសេវាកម្មផ្សេងៗ	០,៥៦	០,៥១	-០,៦០	-០,២៥	០,២៧

#### ២.២ បម្រែបម្រួលជាភាគរយរៀបរយនៃខែដូចគ្នានៃឆ្នាំមុន

<b>មុខទំនិញគ្រប់មុខ</b>	<b>២,២៣</b>	<b>២,៥៨</b>	<b>២,៥៧</b>	<b>៣,០៧</b>	<b>២,៥២</b>
អាហារ និងភេសជ្ជៈ:មិនមែនជាតិស្រវឹង	១,៨៨	២,៧៥	២,៥២	៣,២០	២,២៨
ភេសជ្ជៈ:មានជាតិស្រវឹង និងថ្នាំជក់	០,៣៣	១,៤៦	២,០៤	២,៥៥	៤,៧៥
សម្លៀកបំពាក់ និងស្បែកជើង	១,៤៨	៣,៣០	២,៧០	២,៩៨	២,៨៣
ផ្ទះ:សម្បែង ទឹក អគ្គិសនី ឧស្ម័ន និងឥន្ធនៈដទៃទៀត	០,៦៤	០,៩៥	១,៣៥	១,៦៤	១,៧៤
គ្រឿងសង្ហារឹម សម្ភារៈប្រើប្រាស់គ្រួសារនិងការថែទាំផ្ទះជាប្រចាំ	០,១៦	១,២២	០,១៣	០,៤០	០,៦៧
សុខាភិបាល	១,១៤	១,៤៧	១,៤៧	១,៧៤	១,៨០
ការដឹកជញ្ជូន	៤,៤៣	២,៥៣	៣,៦៧	៤,១២	២,៥៨
ធម្មនាគមន៍	-០,៧៣	-០,២៤	-១,០៤	-០,៣៣	-០,៥៦
ការកម្សាន្ត និងវប្បធម៌	-០,៧៨	០,៥៣	០,៥៩	១,១៤	១,៣១
ការសិក្សា	-០,៧៤	០,៨៧	-០,៣៦	០,៣៨	០,៣៨
គោជនីយដ្ឋាន	៧,៦០	៥,៣៧	៥,៩៧	៦,០១	៦,៣៤
ទំនិញ និងសេវាកម្មផ្សេងៗ	២,៨៥	៣,៥២	១,៧៣	១,១៤	១,៦៥

### ៣. សន្ទស្សន៍ថ្លៃទំនិញប្រើប្រាស់គិតជាមធ្យមអំពីឆ្នាំមុន

បម្រែបម្រួលជាភាគរយឆ្នាំលើឆ្នាំ ( % )	២,២០	២,៦១	២,៤៩	២,៧៤	២,៧២
--------------------------------------	------	------	------	------	------

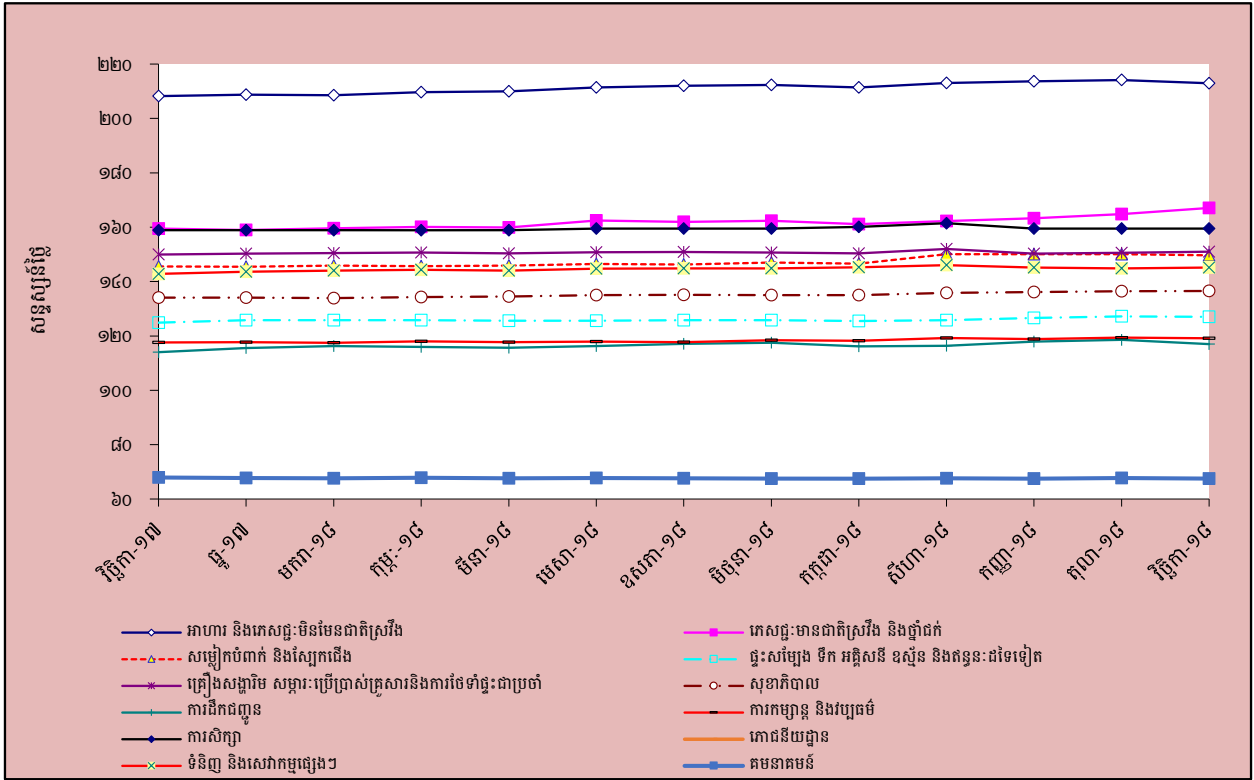
### ៤. សន្ទស្សន៍ថ្លៃទំនិញប្រើប្រាស់គិតជាមធ្យមអំពីឆ្នាំមុន

បម្រែបម្រួលជាភាគរយឆ្នាំលើឆ្នាំ ( % )	២,៩១	២,៤១	២,៤១	២,៤៩	២,៥១
--------------------------------------	------	------	------	------	------

**តារាង ២ : មុខទំនិញចុះថ្លៃ ក្នុងខែវិច្ឆិកា ឆ្នាំ២០១៨**

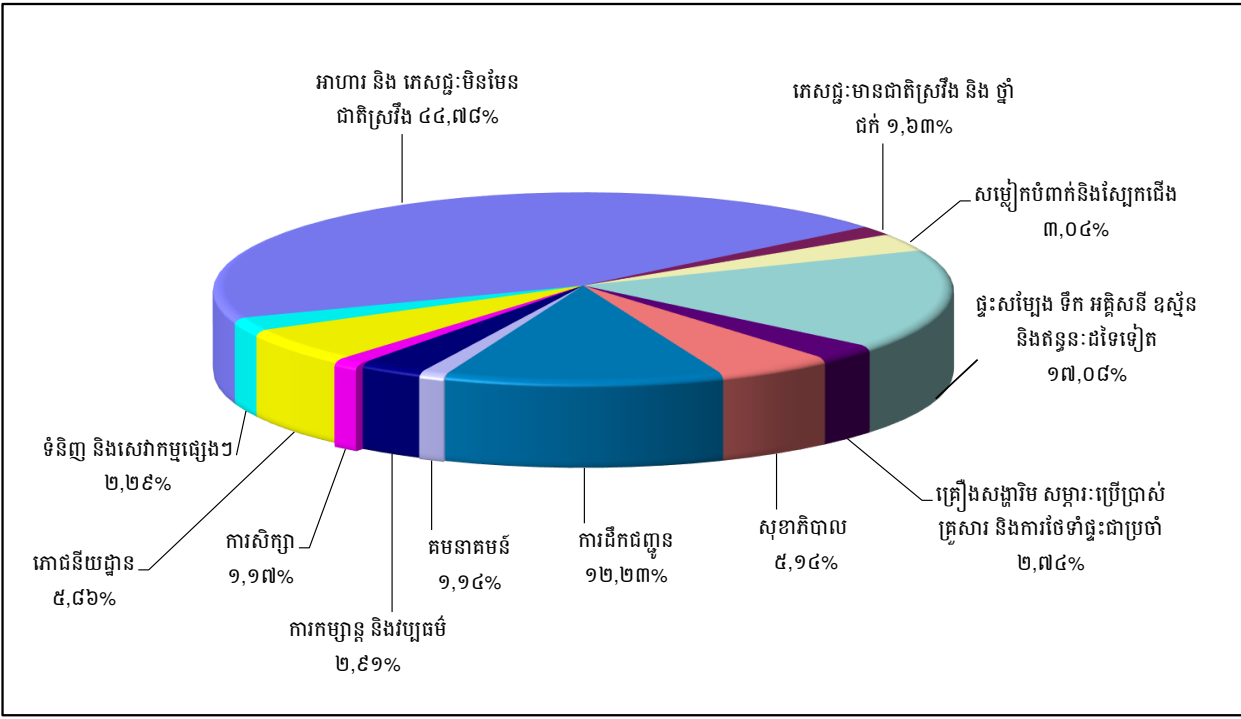
ល.រ	មុខទំនិញគ្រប់មុខ	មេគុណ	សន្តស្សន			បម្រែបម្រួលគ្រួសារកាសែយ	
			វិច្ឆិកា-១៧	តុលា-១៨	វិច្ឆិកា-១៨	ខែលើខែ	ឆ្នាំលើឆ្នាំ
១	ប្រេងសាំងធម្មតា	៤,៩៦៩	៩២,១៨	១០០,៧៩	៩៧,០៩	-៣,៧	៥,៣
២	សាច់ជ្រូក	៥,៦១៨	២០៩,៦១	២១៦,១០	២១២,១៣	-១,៨	១,២
៣	ខោអាវកូនក្មេងអាយុក្រោម១ឆ្នាំ	០,០៥៤	១៤៤,៧០	១៤៦,៤៨	១៤៤,០៣	-១,៧	-០,៥
៤	បន្លែស្លឹក និង ដើម ធាង ទង	២,០៣១	២០០,៣៦	២១៨,៦៩	២១៥,៧៣	-១,៤	៧,៧
៥	ដំណាំសណែកសម្រាប់យកគ្រាប់	០,៤១៣	២២១,៣៤	២៣០,៥៧	២២៧,៦១	-១,៣	២,៨
៦	ត្រីស្រស់	៧,៤៣៥	២១២,០៨	២១៨,១៩	២១៥,៧០	-១,១	១,៧
៧	ប្រេងម៉ាស៊ូត	០,១៤៤	១០៧,៥៩	១១៦,៤០	១១៥,១៧	-១,១	៧,០
៨	ឥន្ធនៈរាវ	០,០៩៩	១៤៤,៩០	១៤៧,៣២	១៤៥,៧៨	-១,០	០,៦
៩	សេវាកម្មដឹកជញ្ជូន	០,៨១២	១៦៩,៨៧	១៧១,៤៨	១៦៩,៨១	-១,០	០,០
១០	ផលិតផលម្ហូបអាហារ	១,៤០៤	២១៨,៤០	២២០,៨៤	២១៨,៨១	-០,៩	០,២
១១	ធញ្ញជាតិដទៃទៀត	០,០៩០	២៨៦,០២	២៩៧,០១	២៩៤,៧៧	-០,៨	៣,១
១២	អង្ករលេខ១ ផ្កាខ្ចីគុណភាពល្អ បាត់ដំបង	៣,០៥២	២២៦,៦៩	២៣០,៤៦	២២៨,៨៣	-០,៧	០,៩
១៣	បន្លែជាមើមដទៃទៀត	០,៤៥៦	២៣៩,២៣	២៣៦,៣១	២៣៤,៦៦	-០,៧	-១,៩
១៤	ផ្លែឈើស្លឹកនិងទុកបានយូរ	០,០៨៦	១៤៣,៦២	១៥៥,៦៤	១៥៤,៦៤	-០,៦	៧,៧
១៥	បន្លែជាផ្លែ	១,១៣៨	២៦៨,២០	២៨៧,២៣	២៨៥,៥០	-០,៦	៦,៤
១៦	បន្លែកែច្នៃ និងរក្សាទុកបានយូរ	០,៣៣៧	១៧៤,៧០	១៨១,២១	១៨០,១៦	-០,៦	៣,១
១៧	សម្លៀកបំពាក់ស្រ្តី និងក្មេងស្រី	១,០៦៥	១៤១,៤៨	១៤៨,៤៦	១៤៧,៥៩	-០,៦	៤,៣
១៨	ឥន្ធនៈរឹង	១,៤៧៥	២១៩,២០	២២៦,៧៧	២២៥,៤៩	-០,៦	២,៩
១៩	គ្រឿងបរិក្ខារទូរស័ព្ទ និងទូរសារ	០,៧២៥	៤៩,៦១	៤៩,១៧	៤៨,៩០	-០,៦	-១,៤
២០	សម្លៀកបំពាក់ផ្សេងទៀតទាំងពីរភេទ	០,២២២	១២៤,២៨	១២៤,៧៣	១២៤,១៧	-០,៥	-០,១
២១	សម្ភារៈប្រើប្រាស់ក្នុងផ្ទះ	០,៣៩៧	១១៥,៩៤	១១៦,២៣	១១៥,៦៣	-០,៥	-០,៣
២២	រថយន្ត	៣,០៥៣	១០៧,៧២	១០៧,៧៧	១០៧,២៥	-០,៥	-០,៤
២៣	នំប្រពៃណី	០,៥៦១	២១៦,៤៩	២២៦,៤២	២២៥,៥៣	-០,៤	៤,២
២៤	សម្លៀកបំពាក់ និងសម្ភារៈដទៃទៀត	០,០៥៩	១៤៩,៤០	១៤៨,៨៤	១៤៨,៣២	-០,៤	-០,៧
២៥	នំសរសៃ	១,០០៨	២២៣,៧៩	២២៦,១០	២២៥,៤៥	-០,៣	០,៧
២៦	នំប៊ីស្លឹក និងនំម្សៅ	០,២៨០	១៧៥,៧១	១៧៩,៧០	១៧៩,២៤	-០,៣	២,០
២៧	ស្បែកជើង	០,៦៤១	១៥៨,៣២	១៦២,៣១	១៦១,៧៦	-០,៣	២,២
២៨	គ្រឿងប្រើប្រាស់ធ្វើពីដែក ប្រើលើតុ និងផ្ទះបាយ	០,០៧៨	១៣៦,៨៩	១៤១,៣៤	១៤០,៩៤	-០,៣	៣,០
២៩	សម្ភារៈ និងបរិក្ខារសម្រាប់លំនៅដ្ឋាន និងស្នូនច្បារ	០,០១៧	១៨៤,០១	១៨៧,៦២	១៨៦,៩៨	-០,៣	១,៦
៣០	ការកម្សាន្ត និងវប្បធម៌	២,៩១២	១១៧,៥៩	១១៩,៤៥	១១៩,១៣	-០,៣	១,៣
៣១	អង្ករដំណើប គុណភាពល្អ ខ្មែរ	០,៤២៩	១៣៦,៥៦	១៣៩,២៤	១៣៩,០៣	-០,២	១,៨
៣២	ស្ករ ដំណាប់ ទឹកឃ្មុំ ស្ករកូឡា	១,៤៨៩	១៤៦,៤១	១៤៣,៤១	១៤៣,០៦	-០,២	-២,៣
៣៣	ដំណាំមើម	០,៤៣៩	១៩១,២៦	១៨៩,០៥	១៨៨,៨៤	-០,១	-១,៣
៣៤	នំប៉័ង	០,១៧៣	២១៤,១៣	២៣០,២៣	២៣០,២៣	០,០	៧,៥
៣៥	សាច់គោស្រស់	២,១៦៥	២៤២,១៩	២៤៦,៤៦	២៤៦,៤៣	០,០	១,៨
៣៦	ស៊ីតស្រស់	១,០១៣	១៥៧,៨៤	១៦២,៤៨	១៦២,៤៨	០,០	២,៩
៣៧	ស៊ីតកែច្នៃ	០,០៧៩	១៦៣,១៣	១៧៣,២៣	១៧៣,២៣	០,០	៦,២
៣៨	ទឹកស្អុយ ទឹកក្រូច និងទឹកផ្លែឈើ និងបន្លែ	០,៧៤៨	១៤៦,៤០	១៤៧,៥៨	១៤៧,៥៨	០,០	០,៨
៣៩	ការសម្អាត ការជួសជុល និងការជួលសម្លៀកបំពាក់	០,០៤០	១៣៣,៦៥	១៣៨,៤៤	១៣៨,៤៤	០,០	៣,៦
៤០	ផ្ទះសំបែង	១,០៥៤	១០០,០០	១០០,០០	១០០,០០	០,០	០,០

**ក្រាហ្វូស្តិក ១ : សន្ទស្សន៍ផ្ទៃដីនិរន្តរ៍ប្រើប្រាស់**



ប្រភព : វិទ្យាស្ថានជាតិស្ថិតិ

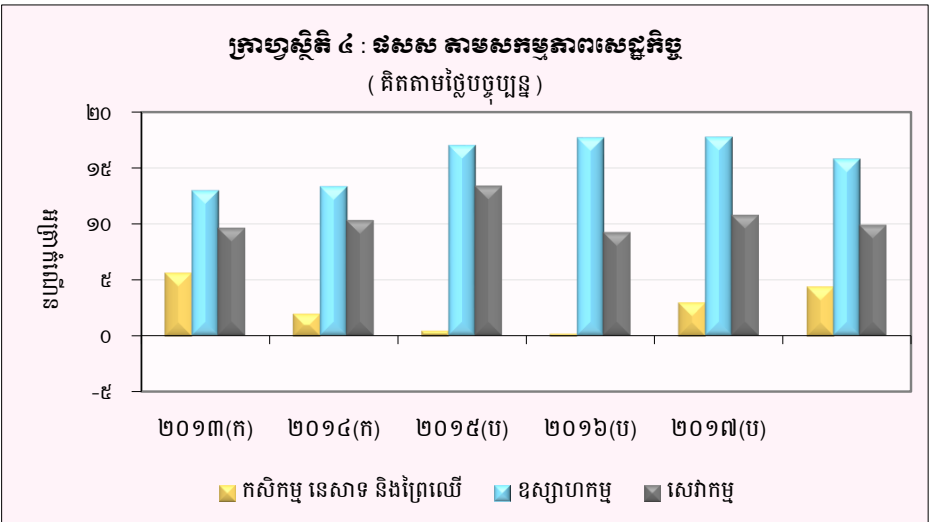
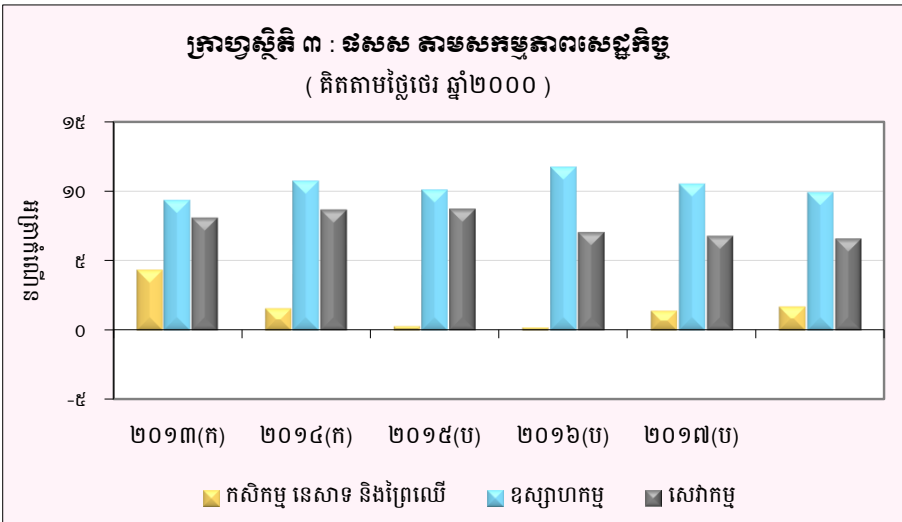
**ក្រាហ្វូស្តិក ២ : សមាមាត្រមេគុណនៃសន្ទស្សន៍ផ្ទៃដីក្នុងក្រុមនិរន្តរ៍ប្រើប្រាស់**



ប្រភព : វិទ្យាស្ថានជាតិស្ថិតិ

**តារាង ៣ : ផលិតផលក្នុងស្រុកសរុប ( ផសស )**

	គិតតាមថ្ងៃចេរ ឆ្នាំ២០០០					គិតតាមថ្ងៃបច្ចុប្បន្ន				
	២០១៣ <sup>(ក)</sup>	២០១៤ <sup>(ក)</sup>	២០១៥ <sup>(ប)</sup>	២០១៦ <sup>(ប)</sup>	២០១៧ <sup>(ប)</sup>	២០១៣ <sup>(ក)</sup>	២០១៤ <sup>(ក)</sup>	២០១៥ <sup>(ប)</sup>	២០១៦ <sup>(ប)</sup>	២០១៧ <sup>(ប)</sup>
<b>ផសស</b> គិតជាពាន់លានរៀល	៣៧.៥០៣	៤០.១៨២	៤៣.០០៩	៤៦.០០០	៤៩.១៣៥	៦១.៣២៧	៦៧.៤៣៧	៧៣.៤២៣	៨១.២៤២	៨៩.៧៥៤
<b>ផសស</b> គិតជាលានដុល្លារអាមេរិក	៩.៣១៣	៩.៩៧១	១០.៦៨៦	១១.៤១៤	១២.១៩៨	១៥.២២៩	១៦.៧៣៤	១៨.២៤២	២០.១៥៩	២២.២៨២
<b>អន្តរាគមន៍រដ្ឋនៃ ផសស</b>	៧,៤	៧,១	៧,០	៧,០	៦,៨	៨,២	១០,០	៨,៩	១០,៦	១០,៥
<b>អន្តរាគមន៍រដ្ឋ ផសស តាមសកម្មភាពសេដ្ឋកិច្ច</b>										
កសិកម្ម នេសាទ និងព្រៃឈើ	១,៦	០,៣	០,២	១,៤	១,៧	២,០	០,៥	០,២	៣,០	៤,៤
ឧស្សាហកម្ម	១០,៧	១០,១	១១,៧	១០,៥	៩,៩	១៣,៣	១៧,០	១៧,៧	១៧,៧	១៥,៨
សេវាកម្ម	៨,៧	៨,៧	៧,១	៦,៨	៦,៦	១០,៧	១៣,៤	៩,២	១០,៨	៩,៩
<b>ផសស សម្រាប់មនុស្សម្នាក់</b> ( គិតជាពាន់រៀល )	២,៦	២,៧	២,៩	៣,០	៣,២	៤,២	៤,៦	៤,៩	៥,៤	៥,៨
<b>ផសស សម្រាប់មនុស្សម្នាក់</b> ( គិតជាដុល្លារអាមេរិក )	៦៣៧	៦៧៤	៧១៤	៧៥៣	៧៨១	១.០៤២	១.១៣១	១.២១៨	១.៣៣០	១.៤៣៥

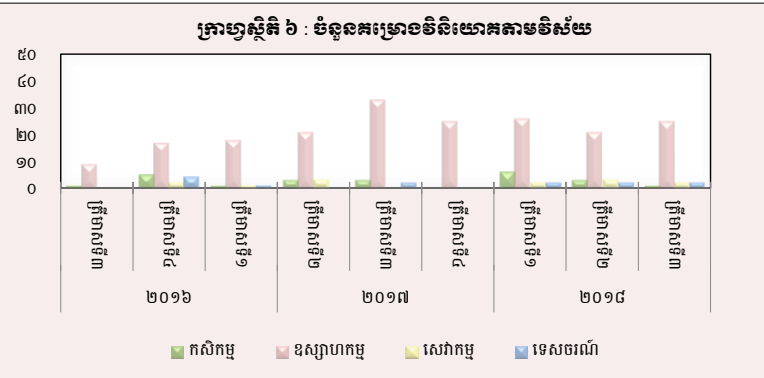
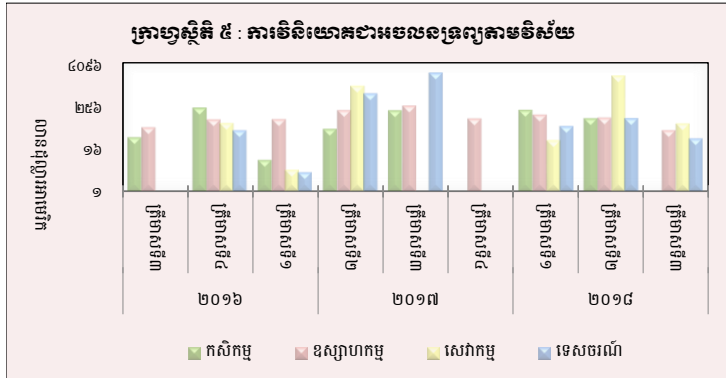


(ប) : ការព្យាករណ៍ជាបឋម  
(ក) : ទិន្នន័យកែតម្រូវ  
ប្រភព : វិទ្យាស្ថានជាតិស្ថិតិ

**តារាង ៤ : គម្រោងវិនិយោគដែលបានអនុវត្តតាមវិស័យ**

(ឯកតា : លានដុល្លារអាមេរិក)

វិស័យ	កសិកម្ម		ឧស្សាហកម្ម		សេវាកម្ម		ទេសចរណ៍		សរុប	
	គម្រោង	អចលនទ្រព្យ	គម្រោង	អចលនទ្រព្យ	គម្រោង	អចលនទ្រព្យ	គម្រោង	អចលនទ្រព្យ	គម្រោង	អចលនទ្រព្យ
២០១៦										
ក្រីមាសទី១	២	៣៨,៣	២៩	១៣៤,៣	១	១៤០,០	៥	៦៤២,៤	៣៧	៩៥៥,០
ក្រីមាសទី២	១	១១,២	១៩	៥៨៥,៦	១	២១១,០	២	១៩,៨	២៣	៨២៧,៥
ក្រីមាសទី៣	១	៣៥,៣	៩	៦៧,៤	-	-	-	-	១០	១០២,៧
ក្រីមាសទី៤	៥	២៤៦,៦	១៧	១១៣,៥	២	៩១,០	៤	៥៦,៣	២៤	៥០៧,៤
<b>សរុប</b>	<b>៩</b>	<b>៣៣១,៣</b>	<b>៧៤</b>	<b>៩០០,៨</b>	<b>៤</b>	<b>៤៤២,០</b>	<b>១១</b>	<b>៧១៨,៤</b>	<b>៩៤</b>	<b>២.៣៩២,៥</b>
២០១៧										
ក្រីមាសទី១	១	៨,០	១៨	១១៥,៦	១	៤,២	១	៣,៦	២១	១៣១,៤
ក្រីមាសទី២	៣	៦១,០	២១	២០៩,៩	៣	១.០៤៥,៣	-	៦៤៤,២	២៧	១.៩៦០,៣
ក្រីមាសទី៣	៣	២០៥,៦	៣៣	២៨១,១	-	-	២	២.៥១៨,៨	៣៨	៣.០០៥,៤
ក្រីមាសទី៤	-	-	២៥	១១៩,៨	-	-	-	-	២៥	១១៩,៨
<b>សរុប</b>	<b>៧</b>	<b>២៧៤,៥</b>	<b>៩៧</b>	<b>៧២៦,៣</b>	<b>៤</b>	<b>១.០៤៩,៥</b>	<b>៣</b>	<b>៣.១៦៦,៦</b>	<b>១១១</b>	<b>៥.២១៦,៩</b>
២០១៨										
ក្រីមាសទី១	៦	២១០,២	២៦	១៥៤,៣	២	២៩,៥	២	៧៥,២	៣៦	៤៦៩,២
ក្រីមាសទី២	៣	១២២,៥	២១	១២៨,២	៣	២.០៤៩,៦	២	១២៥,៩	២៩	២.៤២៦,២
ក្រីមាសទី៣	១	១,០	២៥	៥៦,០	២	៨៨,០	២	៣៣,០	៣០	១៧៨,០
<b>សរុប</b>	<b>១០</b>	<b>៣៣៣,៧</b>	<b>៧២</b>	<b>៣៣៨,៦</b>	<b>៧</b>	<b>២.១៦៧,១</b>	<b>៦</b>	<b>២៣៤,១</b>	<b>៩៥</b>	<b>៣.០៧៧,៤</b>



ប្រភព : ក្រុមប្រឹក្សាអភិវឌ្ឍន៍កម្ពុជា (គណៈកម្មការវិនិយោគកម្ពុជា)

**តារាង ៥ : គម្រោងវិនិយោគដែលបានអនុម័តដោយក្រុមប្រឹក្សាអភិវឌ្ឍន៍កម្ពុជាតាមបណ្តាប្រទេសបង្កប់ៗ \***

(ឯកតា : លានដុល្លារអាមេរិក )

ប្រទេស	២០១៦		២០១៧			២០១៨		
	ត្រីមាសទី៤	ត្រីមាសទី១	ត្រីមាសទី២	ត្រីមាសទី៣	ត្រីមាសទី៤	ត្រីមាសទី១	ត្រីមាសទី២	ត្រីមាសទី៣
កម្ពុជា	៥១,៣	២៣,៩	៥៩៥,៧	២.៥៥០,៤	៥,៩	១៣៣,៩	៣៣៦,៥	៩៤,២
ចិន	២១០,៣	២៨,១	១.០៥១,០	២៩៣,៨	៦៤,៤	២២៤,២	២.០៤២,៣	១៦,៧
កូរ៉េ	-	១៥,៥	៧,២	១២៣,៦	៣,២	៣,៥	៥,៤	១,០
សហរដ្ឋអាមេរិក	២,៤	-	-	-	-	៦,៨	-	-
ថៃ	២០,០	-	១៥,៩	-	-	១៩,១	-	៤៧,៦
វៀតណាម	៧៧,០	-	-	-	-	-	-	-
ម៉ាឡេស៊ី	-	-	៨,៩	៣,៨	១,២	-	២,២	-
សាំងហ្គាពួរ	១០១,០	-	២៤៨,៣	៣,៨	-	១,៤	-	-
តៃវ៉ាន់	-	១០,៥	៣,៨	៦,០	៣,០	១១,៧	-	២,០
អូស្ត្រាលី	-	-	-	-	-	២,៤	-	-
អង់គ្លេស	-	៣៥,៤	៤,៩	-	៨,៧	-	-	-
កាណាដា	៤,១	-	-	-	-	-	-	-
ហុងកុង	៣៤,៨	១៣,៤	២០,៨	២០,២	៣១,០	១៣,៨	២៨,៨	៤,២
ផ្សេងៗ	៦,៣	៤,៦	៣,៩	៣,៧	២,៤	៥២,៤	១១,១	១២,៤
<b>សរុប</b>	<b>៥០៧,៤</b>	<b>១៣១,៤</b>	<b>១.៩៦០,៣</b>	<b>៣.០០៥,៤</b>	<b>១១៩,៨</b>	<b>៤៦៩,២</b>	<b>២.៤២៦,២</b>	<b>១៧៨,០</b>
<b>( សមាមាត្រនៃគម្រោងវិនិយោគដែលបានអនុម័ត )</b>								
កម្ពុជា	១០,១	១៨,២	៣០,៤	៨៤,៩	៥,០	២៨,៥	១៣,៩	៥២,៩
ចិន	៤១,៥	២១,៤	៥៣,៦	៩,៨	៥៣,៧	៤៧,៨	៨៤,២	៩,៤
កូរ៉េ	-	១១,៨	០,៤	៤,១	២,៧	០,៧	០,២	០,៦
សហរដ្ឋអាមេរិក	០,៥	-	-	-	-	១,៥	-	-
ថៃ	៣,៩	-	០,៨	-	-	៤,១	-	២៦,៧
វៀតណាម	១៥,២	-	-	-	-	-	-	-
ម៉ាឡេស៊ី	-	-	០,៥	០,១	១,០	-	០,១	-
សាំងហ្គាពួរ	១៩,៩	-	១២,៧	០,១	-	០,៣	-	-
តៃវ៉ាន់	-	៨,០	០,២	០,២	២,៥	២,៥	-	១,១
អូស្ត្រាលី	-	-	-	-	-	០,៥	-	-
អង់គ្លេស	-	២៦,៩	០,២	-	៧,៣	-	-	-
កាណាដា	០,៨	-	-	-	-	-	-	-
ហុងកុង	៦,៩	១០,២	១,១	០,៧	២៥,៨	២,៩	១,២	២,៣
ផ្សេងៗ	១,២	៣,៥	០,២	០,១	២,០	១១,២	០,៥	៧,០
<b>សរុប</b>	<b>១០០,០</b>	<b>១០០,០</b>	<b>១០០,០</b>	<b>១០០,០</b>	<b>១០០,០</b>	<b>១០០,០</b>	<b>១០០,០</b>	<b>១០០,០</b>

\* អចលនទ្រព្យ

ប្រភព : ក្រុមប្រឹក្សាអភិវឌ្ឍន៍កម្ពុជា ( គណៈកម្មការវិនិយោគកម្ពុជា )

## តារាង ៦ : អត្រាប្តូររូបិយប័ណ្ណប្រចាំថ្ងៃ ក្នុងខេត្តភ្នំពេញ ឆ្នាំ២០១៨

( រៀល/១ដុល្លារអាមេរិក )

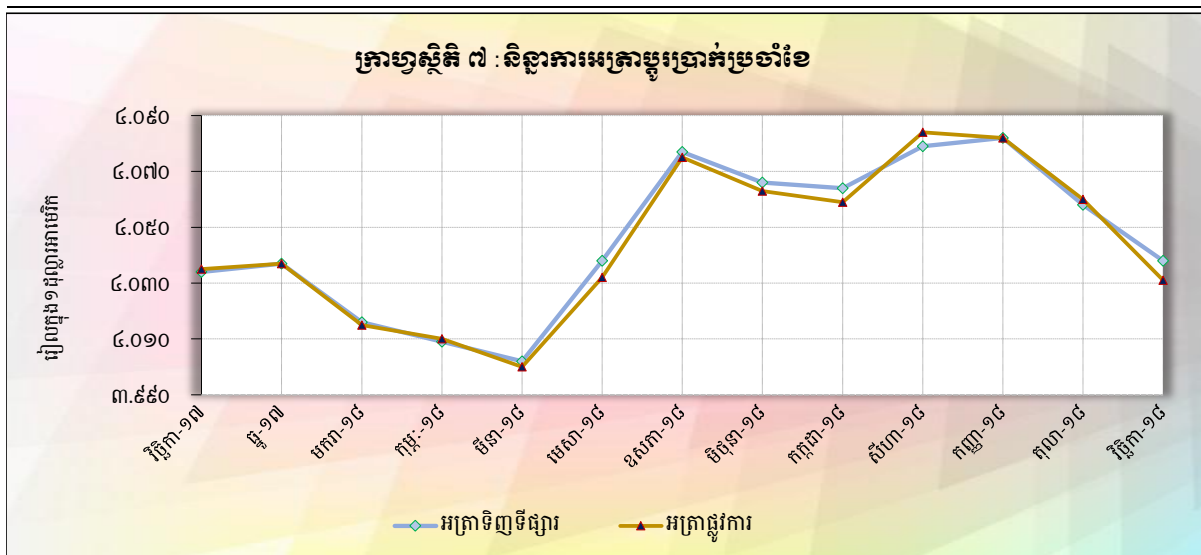
ថ្ងៃ	អត្រាប្តូររូបិយប័ណ្ណ			អត្រាប្តូររូបិយប័ណ្ណ	បម្រែបម្រួលប្រចាំថ្ងៃ*	
	ទិញ	លក់	មធ្យម		កម្ពស់	តាមរយៈ
១	៤.០៥២	៤.០៦៣	៤.០៥៨	៤.០៥៥	-៦,០	-០,១
២	៤.០៤២	៤.០៥៣	៤.០៤៨	៤.០៤៥	-១០,០	-០,២
៣	៤.០៣៩	៤.០៥១	៤.០៤៥	៤.០៤៥	-៣,០	-០,១
៤	៤.០៣៩	៤.០៥១	៤.០៤៥	៤.០៤៥	០,០	០,០
៥	៤.០៤៣	៤.០៥២	៤.០៤៨	៤.០៤៥	៤,០	០,១
៦	៤.០៤៦	៤.០៥៦	៤.០៥១	៤.០៥០	៣,០	០,១
៧	៤.០៤៩	៤.០៥៨	៤.០៥៤	៤.០៥៥	៣,០	០,១
៨	៤.០៥០	៤.០៦១	៤.០៥៦	៤.០៥៥	១,០	០,០
៩	៤.០៤២	៤.០៥២	៤.០៤៧	៤.០៥៥	-៨,០	-០,២
១០	៤.០៤២	៤.០៥២	៤.០៤៧	៤.០៥៥	០,០	០,០
១១	៤.០៤២	៤.០៥២	៤.០៤៧	៤.០៥៥	០,០	០,០
១២	៤.០៤២	៤.០៥០	៤.០៤៦	៤.០៤៥	០,០	០,០
១៣	៤.០៤២	៤.០៥០	៤.០៤៦	៤.០៤០	០,០	០,០
១៤	៤.០៤២	៤.០៥០	៤.០៤៦	៤.០៤០	០,០	០,០
១៥	៤.០៤២	៤.០៥០	៤.០៤៦	៤.០៤០	០,០	០,០
១៦	៤.០៤២	៤.០៥០	៤.០៤៦	៤.០៣៧	០,០	០,០
១៧	៤.០៤២	៤.០៥០	៤.០៤៦	៤.០៣៧	០,០	០,០
១៨	៤.០៤២	៤.០៥០	៤.០៤៦	៤.០៣៧	០,០	០,០
១៩	៤.០៤២	៤.០៥០	៤.០៤៦	៤.០៣៨	០,០	០,០
២០	៤.០៤២	៤.០៥០	៤.០៤៦	៤.០៣៩	០,០	០,០
២១	៤.០៥០	៤.០៥៨	៤.០៥៤	៤.០៣៩	៨,០	០,២
២២	៤.០៥០	៤.០៥៨	៤.០៥៤	៤.០៣៩	០,០	០,០
២៣	៤.០៥០	៤.០៥៨	៤.០៥៤	៤.០៣៩	០,០	០,០
២៤	៤.០៥០	៤.០៥៨	៤.០៥៤	៤.០៣៩	០,០	០,០
២៥	៤.០៥០	៤.០៥៨	៤.០៥៤	៤.០៣៩	០,០	០,០
២៦	៤.០៤៣	៤.០៥៥	៤.០៤៩	៤.០៣៥	-៧,០	-០,២
២៧	៤.០៤៣	៤.០៥៣	៤.០៤៨	៤.០៣០	០,០	០,០
២៨	៤.០៣៨	៤.០៥០	៤.០៤៤	៤.០៣០	-៥,០	-០,១
២៩	៤.០៣៨	៤.០៥០	៤.០៤៤	៤.០៣០	០,០	០,០
៣០	៤.០៣៨	៤.០៥០	៤.០៤៤	៤.០៣១	០,០	០,០
<b>មធ្យម</b>	<b>៤.០៤៤</b>	<b>៤.០៥៣</b>	<b>៤.០៤៩</b>	<b>៤.០៤២</b>	<b>-០,៧</b>	<b>០,០</b>

\* - គម្លាតអត្រាទិញទិញប្រចាំថ្ងៃ

### តារាង ៧ : អត្រាប្តូរទ្រព្យប្រចាំខែ

( អត្រាចុងគ្រា រៀល/១ដុល្លារអាមេរិក )

	អត្រាប្តូរទ្រព្យប្រចាំខែ				អត្រាប្តូរទ្រព្យប្រចាំឆ្នាំ
	ទិញ	បម្រែបម្រួល % ប្រចាំខែ	លក់	មធ្យម	
ធ្នូ-១០	៤.០៤៨	-០,៦៤	៤.០៥៣	៤.០៥១	៤.០៥៣
ធ្នូ-១១	៤.០៥៧	០,៦៧	៤.០៦៦	៤.០៦២	៤.០៣៩
ធ្នូ-១២	៣.៩៩០	-០,១៣	៣.៩៩៥	៣.៩៩៣	៣.៩៩៥
ធ្នូ-១៣	៤.០០៣	០,២៣	៤.០១៣	៤.០០៨	៣.៩៩៥
ធ្នូ-១៤	៤.០៦៤	០,២២	៤.០៧៣	៤.០៦៩	៤.០៧៥
ធ្នូ-១៥	៤.០៤៨	០,១០	៤.០៥៥	៤.០៥២	៤.០៥០
ធ្នូ-១៦	៤.០៣៩	០,១៧	៤.០៥០	៤.០៤៥	៤.០៣៧
<b>២០១៧</b>					
វិច្ឆិកា	៤.០៣៤	-០,៣២	៤.០៤៥	៤.០៤០	៤.០៣៥
ធ្នូ	៤.០៣៧	០,០៧	៤.០៤៦	៤.០៤២	៤.០៣៧
<b>២០១៨</b>					
មករា	៤.០១៦	-០,៥២	៤.០២២	៤.០១៩	៤.០១៥
កុម្ភៈ	៤.០០៩	-០,៣៧	៤.០១៨	៤.០១៤	៤.០១០
មីនា	៤.០០២	-០,១៧	៤.០១១	៤.០០៧	៤.០០០
មេសា	៤.០៣៨	០,៩០	៤.០៥១	៤.០៤៥	៤.០៣២
ឧសភា	៤.០៧៧	០,៩៧	៤.០៨៩	៤.០៨៣	៤.០៧៥
មិថុនា	៤.០៦៦	-០,២៧	៤.០៧៥	៤.០៧១	៤.០៦៣
កក្កដា	៤.០៦៤	-០,០៥	៤.០៧៤	៤.០៦៩	៤.០៥៩
សីហា	៤.០៧៩	០,៣៧	៤.០៨៩	៤.០៨៤	៤.០៨៤
កញ្ញា	៤.០៨២	០,០៧	៤.០៩២	៤.០៨៧	៤.០៨២
តុលា	៤.០៥៨	-០,៥៩	៤.០៦៧	៤.០៦៣	៤.០៦០
វិច្ឆិកា	៤.០៣៨	-០,៤៩	៤.០៥០	៤.០៤៤	៤.០៣១



**តារាង ៨ : តម្លៃប្រាក់រៀនរៀបចំជាមួយនឹងវិស័យសេដ្ឋកិច្ច**

( អត្រាទិញផ្លូវការចុងខែ )

	អសរេវីវា (SDR)	ឥណ្ឌា អាមេរិក	ឥណ្ឌា ឥណ្ឌូ	យ៉េន ជប៉ុន	ធាន អង់គ្លេស	រូបិ ឥណ្ឌូនេស៊ី	រូបិ ហុងកុង	រូបិ ហ្វីលីពីន	ឥណ្ឌូ សិង្ហបុរី	ឥណ្ឌូ ថៃ	ឥណ្ឌូ វៀតណាម
ឯកតា	១	១	១	១០០	១	១០០០	១	១០០	១	១	១០០០
ឆ្នាំ១០	៦.២៤២	៤.០៥១	៥.៣៨៧	៤.៩៧០	៦.២៥២	៤៥០	១.៣១៨	៩.២៤៨	៣.១៤៣	១៣៤	២០៨
ឆ្នាំ១១	៦.១៨១	៤.០៣៩	៥.២៣០	៥.២០១	៦.២២៥	៤៤៥	១.២៧៤	៩.២១០	៣.១០៨	១២៧	១៩២
ឆ្នាំ១២	៦.១៤០	៣.៩៩៥	៥.២៨៥	៤.៦៤៥	៦.៤៥៦	៤១១	១.៣០៤	៩.៧៣៧	៣.២៦៦	១៣១	១៩១
ឆ្នាំ១៣	៦.១៥២	៣.៩៩៥	៥.៥១៥	៣.៨០៧	៦.៥៨៩	៣២៧	១.២១៥	៨.៩៩៩	៣.១៥៣	១២២	១៩០
ឆ្នាំ១៤	៥.៩០២	៤.០៧៥	៤.៩៥៥	៣.៤១១	៦.៣៤២	៣២៨	១.១៦៦	៩.១១៧	៣.០៨៣	១២៤	១៩១
ឆ្នាំ១៥	៥.៦១៧	៤.០៥០	៤.៤២៩	៣.៣៦២	៦.០០០	២៩៤	៩៤៤	៨.៦៣០	២.៨៦៣	១១២	១៨១
ឆ្នាំ១៦	៥.៤១០	៤.០៣៧	៤.២៦៥	៣.៤៦៧	៤.៩៦០	៣០០	៩០១	៨.១១៩	២.៧៩២	១១២	១៧៨
<b>២០១៧</b>											
វិទ្យុភាព	៥.៧១៥	៤.០៣៥	៤.៧៨៣	៣.៦០៣	៥.៤១១	២៩៩	៩៨៨	៧.០៣៥	២.៩៩៥	១២៤	១៧៨
ផ្ទៃ	៥.៧៣៥	៤.០៣៧	៤.៨២១	៣.៥៧៤	៥.៤២៦	២៩៨	៩៩៤	៨.០៩៤	៣.០១៧	១២៤	១៧៨
<b>២០១៨</b>											
មករា	៥.៧៨៣	៤.០១៥	៤.៩៧១	៣.៦៨៦	៥.៦៥១	៣០០	១.០៣៣	៧.៨៤១	៣.០៦៤	១២៨	១៧៧
កុម្មុៈ	៥.៨២០	៤.០១០	៤.៩០៣	៣.៧៣០	៥.៥៧៤	២៩៣	១.០២២	៧.៧១២	៣.០២៧	១២៨	១៧៦
មីនា	៥.៨១៥	៤.០០០	៤.៩១៩	៣.៧៥៧	៥.៦០៩	២៩១	១.០៣៥	៧.៦៥៤	៣.០៥០	១២៨	១៧៥
មេសា	៥.៧៩៧	៤.០៣២	៤.៨៨៧	៣.៦៩៤	៥.៥៥២	២៩០	១.០២៩	៧.៧៧១	៣.០៤៥	១២៨	១៧៧
ឧសភា	៥.៧៦៣	៤.០៧៥	៤.៧៥១	៣.៧៥៣	៥.៣១២	២៩១	១.០២២	៧.៧៤៤	៣.០៤៣	១២៧	១៧៩
មិថុនា	៥.៧០៨	៤.០៦៣	៤.៧០១	៣.៦៧៩	៥.៣១៤	២៨២	១.០០៥	៧.៥៩៣	២.៩៧២	១២៣	១៧៧
កក្កដា	៥.៦៩៦	៤.០៥៩	៤.៧៥៣	៣.៦៦០	៥.៣៣២	២៨២	១.០០០	៧.៦៣២	២.៩៨៤	១២២	១៧៥
សីហា	៥.៧២៧	៤.០៨៤	៤.៧៦៣	៣.៦៨១	៥.៣១២	២៧៨	៩៩៤	៧.៦៣៤	២.៩៨៥	១២៥	១៧៥
កញ្ញា	៥.៧២៣	៤.០៨២	៤.៧៥១	៣.៦០០	៥.៣៣៨	២៧៤	៩៨៥	៧.៥៤២	២.៩៨៤	១២៦	១៧៥
តុលា	៥.៦១២	៤.០៦០	៤.៦០៦	៣.៥៨៩	៥.១៦០	២៦៧	៩៧១	៧.៥៨៣	២.៩៣១	១២២	១៧៤
វិទ្យុភាព	៥.៥៧៦	៤.០៣១	៤.៥៩២	៣.៥៥៥	៥.១៥៣	២៨០	៩៦៣	៧.៦៩៣	២.៩៤៣	១២២	១៧៣
<b>បម្រែបម្រួលតារាងយប្រចាំខែ</b>	<b>-០,៦</b>	<b>-០,៧</b>	<b>-០,៣</b>	<b>-០,៩</b>	<b>-០,១</b>	<b>៤,៩</b>	<b>-០,៨</b>	<b>១,៥</b>	<b>០,៤</b>	<b>០,០</b>	<b>-០,៦</b>

**តារាង ៩ : អត្រាការប្រាក់លើប្រាក់បញ្ញើ និងប្រាក់កម្ចីរបស់ធនាគារ \***

( អត្រាប្រាក់បញ្ញើតាមទំហំប្រតិបត្តិការធនាគារ )

	ធ្នូ-១៥	ធ្នូ-១៦	វិច្ឆិកា-១៧	ធ្នូ-១៧	មករា-១៨	កុម្ភៈ-១៨	មីនា-១៨	មេសា-១៨	ឧសភា-១៨	មិថុនា-១៨	កក្កដា-១៨	សីហា-១៨	កញ្ញា-១៨	តុលា-១៨	វិច្ឆិកា-១៨
<b>អត្រាការប្រាក់លើប្រាក់បញ្ញើជារៀងរាល់ថ្ងៃ</b>															
ប្រាក់បញ្ញើសន្សំ	១,៤៣	១,៥៦	១,៤២	១,៣៩	១,៣៨	១,៥២	១,១១	១,០៩	១,០៨	១,០៩	១,០៩	១,១០	១,១២	១,១០	១,១៤
ប្រាក់បញ្ញើមានកាលកំណត់ ១ខែ	២,៨៦	៣,១១	២,២៨	២,២១	២,២០	២,២០	២,២៧	២,១០	២,១២	២,០៩	២,០៨	២,០៩	២,១២	២,១៥	២,១២
ប្រាក់បញ្ញើមានកាលកំណត់ ៣ខែ	៤,៧១	៤,៨៤	៣,៩៥	៣,៨៩	៣,៨៩	៣,៩២	៣,៩៨	៣,៨៨	៣,៨៨	៣,៨៧	៣,៨៤	៣,៨៦	៣,៨៩	៣,៩០	៣,៨៥
ប្រាក់បញ្ញើមានកាលកំណត់ ៦ខែ	៥,៦៥	៥,៧៩	៤,៧៤	៤,៦៧	៤,៦៨	៤,៧២	៤,៧៩	៤,៦៨	៤,៦៨	៤,៧០	៤,៦៦	៤,៦៨	៤,៧១	៤,៧១	៤,៦៩
ប្រាក់បញ្ញើមានកាលកំណត់ ១២ខែ	៦,៦៤	៦,៩១	៥,៩៨	៥,៩០	៥,៨៩	៥,៩៥	៦,០៤	៥,៩៧	៥,៩៨	៥,៩៩	៦,០៦	៦,០៧	៦,១១	៦,១៤	៦,១១
<b>អត្រាការប្រាក់លើប្រាក់បញ្ញើជាដុល្លារ</b>															
ប្រាក់បញ្ញើសន្សំ	០,៧៨	០,៨៤	០,៧៥	០,៧៥	០,៧៤	០,៧៤	០,៧៤	០,៧៥	០,៧៤	០,៧៥	០,៦៩	០,៧០	០,៦៩	០,៦៩	០,៦៩
ប្រាក់បញ្ញើមានកាលកំណត់ ១ខែ	១,៧៣	១,៧៧	១,៥២	១,៥៣	១,៤៦	១,៤៨	១,៤៨	១,៤៩	១,៥០	១,៥០	១,៥២	១,៥២	១,៥០	១,៥០	១,៤៥
ប្រាក់បញ្ញើមានកាលកំណត់ ៣ខែ	២,៤៦	២,៤២	២,២៧	២,២៧	២,២៥	២,២៣	២,២៣	២,២៥	២,២៦	២,២៦	២,១៩	២,២០	២,២០	២,២០	២,១៧
ប្រាក់បញ្ញើមានកាលកំណត់ ៦ខែ	៣,៤២	៣,៤១	៣,២៦	៣,២៦	៣,២៤	៣,២៣	៣,២៣	៣,២៣	៣,២៤	៣,២៥	៣,២៦	៣,២៧	៣,២៦	៣,២៧	៣,២៥
ប្រាក់បញ្ញើមានកាលកំណត់ ១២ខែ	៤,៤៥	៤,៤៤	៤,៤២	៤,៤២	៤,៣៨	៤,៤៣	៤,៤២	៤,៤១	៤,៤២	៤,៤៤	៤,៤៤	៤,៤៥	៤,៤៤	៤,៤៥	៤,៤៣
<b>អត្រាការប្រាក់លើប្រាក់កម្ចីជារៀងរាល់ថ្ងៃ</b>															
១ខែ	១៨,០០	២០,៤៦	១៧,៩៨	១៧,៩៨	១៨,០០	១៨,០០	១៨,០០	១៨,០០	១៧,៩៨	១៧,៩៧	១៧,៩៦	១៧,៩៦	១៧,៩៤	១៧,៩៥	១៧,៣៣
៣ខែ	១៨,០០	២០,៤៦	១៧,៩៨	១៧,៩៨	១៨,០០	១៨,០០	៨,៥៨	៨,៤៨	៨,១៨	៨,១០	៨,០៥	៧,៩៧	៧,៩៩	៧,៩៣	៨,០១
៦ខែ	១៩,៧៤	២១,២០	១៧,៩៨	១៧,៩៨	១៨,០០	១៧,៩៧	៩,៦៨	៩,៦០	៩,៣៦	៩,២៩	៩,២៣	៩,១៧	៩,២៤	៩,២១	៩,២៦
១២ខែ	១៦,២៤	១៧,៣៥	១៤,៤៤	១៤,៥០	១២,២៩	១២,២៤	១២,០៣	១១,៥៩	១១,៤២	១១,៣៩	១១,៣៧	១១,២៨	១១,៣៣	១១,៣០	១១,៣៧
<b>អត្រាការប្រាក់លើប្រាក់កម្ចីជាដុល្លារ</b>															
១ខែ	១២,៨៦	១២,៦៣	១២,៨៣	១២,៥១	១២,៤៤	១២,៨៥	១២,២៩	១១,៣៣	១០,៧៦	១១,៤៨	១១,៩៣	១៥,៧៧	១២,៩៣	១២,៩២	១៣,២០
៣ខែ	១២,៤៥	១២,២៧	១១,៨៨	១២,១៦	១១,១៥	១១,០១	៩,៣៥	៩,៣០	៩,៦៤	១០,២៩	១០,៣៤	៨,២៣	១០,៣០	១០,៣៨	១០,២៧
៦ខែ	១២,៩៥	១២,៥៧	១១,៧០	១១,៩០	១១,៩៥	១១,៨៤	១០,៨០	១០,៣៧	១០,៧៦	១០,៧៥	១០,៥៣	៩,២២	១០,៤១	១០,៥០	១០,៤៤
១២ខែ	១១,៦០	១១,៩០	១១,៥៧	១១,៦៧	១១,៤៩	១១,៦៥	១១,៤៥	១១,២៧	១១,៣៨	១១,៣២	១១,១២	១០,៤៨	១១,០៨	១១,១០	១១,០៩

\* រាប់បញ្ចូលធនាគារពាណិជ្ជ និងធនាគារដឹកទេស

## តារាង ១០ : ស្ថានភាពរូបិយវត្ថុ

(ឯកតា : ប៊ីលានរៀល )

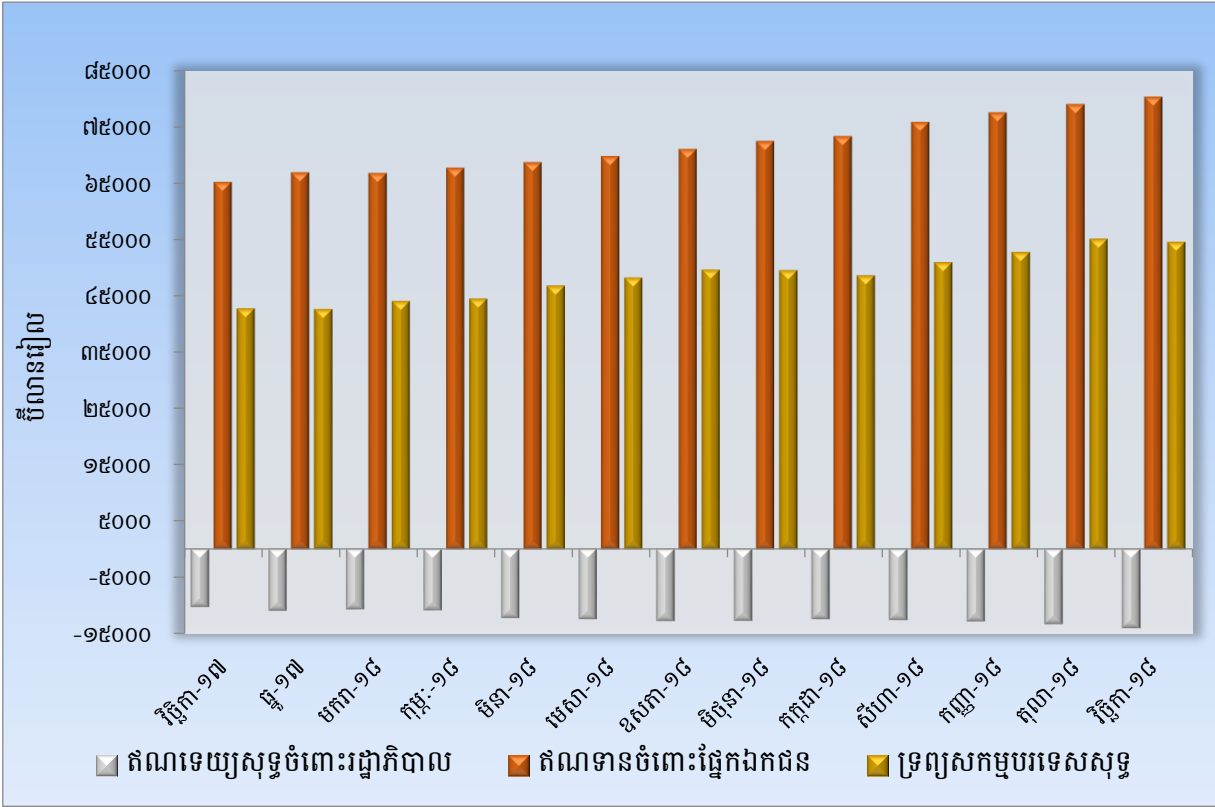
	ឆ្នាំ-១៧	សីហា-១៨	កញ្ញា-១៨	តុលា-១៨	វិច្ឆិកា-១៨
<b>ទ្រព្យសកម្មបរទេសសុទ្ធ</b>	៤២.៥៧៥,៣	៥០.៨៣០,៣	៥២.៦៦៩,៤	៥៥.០០៩,៩	៥៤.៤៥៧,៤
ទ្រព្យសកម្មបរទេស	៦០.៨៩៣,៤	៦៧.៩០១,៩	៦៩.៦៣២,៥	៧១.៩៨១,៧	៧២.៤០៧,៥
ទ្រព្យអកម្មបរទេស	-១៨.៣១៨,១	-១៧.០៧១,៦	-១៦.៩៦៣,១	-១៦.៩៧១,៨	-១៧.៩៥០,១
<b>ទ្រព្យសកម្មក្នុងស្រុកសុទ្ធ</b>	២៨.៧៤៣,៥	៣១.២៧៣,៩	៣១.៩៤១,៤	៣១.៩៥៥,៧	៣២.៩៩៩,១
<b>ឥណទានក្នុងស្រុក</b>	៥៥.៤៥៦,៥	៦៣.០៧២,៧	៦៤.៩៣០,៦	៦៥.៥៤៤,៣	៦៦.១៥០,៦
<b>ឥណទេយ្យសុទ្ធចំពោះរដ្ឋាភិបាល</b>	-១១.០៦៦,៥	-១២.៧៧៥,០	-១២.៩៩៦,៤	-១៣.៥០៤,៥	-១៤.១៩៤,៩
ឥណទេយ្យចំពោះរដ្ឋាភិបាល	២៧០,២	២៧០,២	២៧០,២	២៧០,២	០,០
ប្រាក់បញ្ញើរដ្ឋាភិបាល	-១១.៣៣៦,៨	-១៣.០៤៥,៣	-១៣.២៦៦,៦	-១៣.៧៧៤,៨	-១៤.១៩៤,៩
<b>ផ្នែកមិនមែនរដ្ឋាភិបាល</b>	៦៦.៥២៣,០	៧៥.៨៤៧,៧	៧៧.៩២៧,០	៧៩.០៥២,៩	៨០.៣៤៥,៤
ចំពោះសហគ្រាសរដ្ឋ	០,៤	០,៤	១,៤	១,៤	០,៥
ចំពោះផ្នែកឯកជន	៦៦.៥២២,៦	៧៥.៨៤៧,៣	៧៧.៩២៥,៦	៧៩.០៥១,៥	៨០.៣៤៤,៩
ក្នុងនោះជារូបិយប័ណ្ណបរទេស	៦៦.១៨៨,៥	៧៤.៩៨៥,៣	៧៧.០៦១,៩	៧៨.២០៨,៤	៧៩.៥១៦,៧
<b>ខ្ទប់ផ្សេងៗសុទ្ធ</b>	-២៧.១១៣,០	-៣១.៧៩៨,៨	-៣២.៩៨៨,៨	-៣៣.៥៩២,៧	-៣៣.១៥១,៥
ប្រាក់បញ្ញើរឹតត្បិត	-១.៦២៤,២	-១.៩២៨,៧	-១.៩២៦,៧	-១.៩៣៩,៦	-១.៩៨៦,៧
ដើមទុន និងទុនបម្រុង	-២២.៨៦២,៣	-២៥.៤៩៣,៤	-២៦.២៧៧,២	-២៦.៤៥០,៧	-២៦.៣៣១,៥
ផ្សេងៗ	-២.៦២៦,៥	-៤.៣៧៦,៧	-៤.៧៨៤,៩	-៥.២០២,៤	-៤.៨៣៣,៣
<b>រូបិយវត្ថុទូទៅ (M2)</b>	៧១.៣១៨,៩	៨២.១០៤,២	៨៤.៦១១,៣	៨៦.៩៦៥,៥	៨៧.៤៥៦,៤
<b>រូបិយវត្ថុ (M1)</b>	៩.៤២៤,៤	៩.៩៥៤,០	១០.១៤៦,០	១០.២៤០,៥	១០.២២៣,៩
រូបិយវត្ថុក្រៅធនាគារ	៨.៣០១,៦	៨.៩៥៦,០	៩.២០០,១	៩.១៦៥,៦	៩.២២៨,៩
ប្រាក់បញ្ញើចរន្ត	១.១២២,៩	៩៩៧,៩	៩៤៥,៩	១.០៧៤,៩	៩៩៤,៩
<b>រូបិយវត្ថុផ្សេងៗ</b>	៦១.៨៩៤,៥	៧២.១៥០,២	៧៤.៤៦៥,៣	៧៦.៧២៥,០	៧៧.២៣២,៥
ប្រាក់បញ្ញើមានកាលកំណត់និងសន្សំ	២.៦១៥,៥	២.៧៩៨,២	៣.២១២,១	៣.០៤៤,៣	៣.០៥៥,៥
ប្រាក់បញ្ញើជារូបិយប័ណ្ណ	៥៩.២៧៩,០	៦៩.៣៥២,១	៧១.២៥៣,១	៧៣.៦៨០,៧	៧៤.១៧៧,១

## តារាង ១១ : ស្ថានភាពរូបិយវត្ថុ

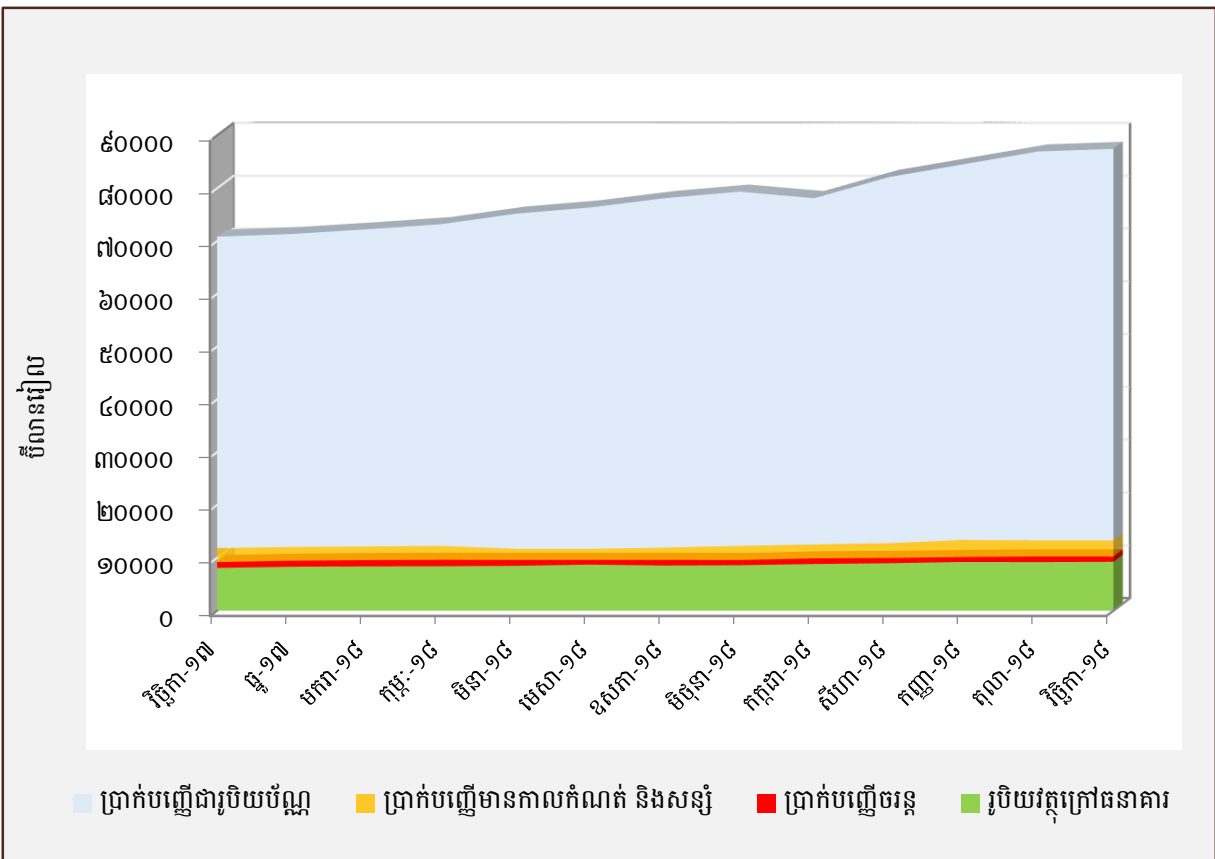
( បម្រែបម្រួលប្រចាំខែ )

	បម្រែបម្រួលជាដើមនៃរដ្ឋ			បម្រែបម្រួលជាតារាងរដ្ឋ		
	ធ្នូ-១៧	តុលា-១៨	វិច្ឆិកា-១៨	ធ្នូ-១៧	តុលា-១៨	វិច្ឆិកា-១៨
<b>ទ្រព្យសកម្មបរទេសសុទ្ធ</b>	-៩៧,៥	២.៣៤០,៤	-៥៥២,៥	-០,២	៤,៤	-១,០
ទ្រព្យសកម្មបរទេស	១៩៨,៧	២.៣៤៩,២	៤២៥,៤	០,៣	៣,៤	០,៦
ទ្រព្យអកម្មបរទេស	២៩៦,២	៨,៨	៩៧៨,៣	១,៦	០,១	៥,៨
<b>ទ្រព្យសកម្មក្នុងស្រុកសុទ្ធ</b>	៦០២,២	១៣,៨	១.០៤៣,៤	២,១	០,០	៣,៣
<b>ឥណទានក្នុងស្រុក</b>	១.០៧៦,១	៦១៧,៧	៦០២,២	២,០	១,០	០,៩
<b>ឥណទេយ្យសុទ្ធចំពោះរដ្ឋាភិបាល</b>	-៦៥៥,៩	-៥០៨,១	-៦៩០,៣	-៦,៣	-៣,៩	-៥,១
ឥណទេយ្យចំពោះរដ្ឋាភិបាល	០,០	០,០	-២៧០,២	០,០	០,០	-១០០,០
ប្រាក់បញ្ញើរដ្ឋាភិបាល	៦៥៥,៩	៥០៨,១	៤២០,១	៦,១	៣,៨	៣,០
<b>ផ្នែកមិនមែនរដ្ឋាភិបាល</b>	១.៧៣២,១	១.១២៥,៩	១.២៩២,៥	២,៧	១,៤	១,៦
ចំពោះសហគ្រាសរដ្ឋ	០,០	០,០	-០,៩	២,៥	០,២	-៦៣,៣
ចំពោះផ្នែកឯកជន	១.៧៣២,០	១.១២៥,៩	១.២៩៣,៤	២,៧	១,៤	១,៦
ក្នុងនោះជារូបិយប័ណ្ណបរទេស	១.៧២៩,៨	១.១៤៦,៥	១.៣០៨,៣	២,៧	១,៥	១,៧
<b>ខ្ទង់ផ្សេងៗសុទ្ធ</b>	-៤៧៣,៩	-៦០៣,៩	៤៤១,២	-១,៨	-១,៨	១,៣
ប្រាក់បញ្ញើវិកត្យុត	៧៨,៦	១២,៩	៤៧,១	៥,១	០,៧	២,៤
ដើមទុន និងទុនបម្រុង	៦៧១,៩	១៧៣,៥	-១១៩,២	៣,០	០,៧	-០,៥
ផ្សេងៗ	២៧៦,៦	-៤១៧,៥	៣៦៩,២	៩,៥	-៨,៧	៧,១
<b>រូបិយវត្ថុទូទៅ (M2)</b>	៥០៤,៧	២.៣៥៤,៣	៤៩០,៩	០,៧	២,៨	០,៦
<b>រូបិយវត្ថុ (M1)</b>	២៥៧,៩	៩៤,៥	-១៦,៦	២,៨	០,៩	-០,២
រូបិយវត្ថុក្រៅធនាគារ	២៣០,០	-៣៤,៥	៦៣,៣	២,៨	-០,៤	០,៧
ប្រាក់បញ្ញើចរន្ត	២៧,៩	១២៩,០	-៧៩,៩	២,៥	១៣,៦	-៧,៤
<b>រូបិយវត្ថុផ្សេងៗ</b>	២៤៦,៨	២.២៦៩,៨	៥០៧,៥	០,៤	៣,០	០,៧
ប្រាក់បញ្ញើមានកាលកំណត់និងសន្សំ	-២៨,៥	-១៦៧,៨	១១,២	-១,១	-៥,២	០,៤
ប្រាក់បញ្ញើជារូបិយប័ណ្ណ	២៧៥,៣	២.៤៣៧,៦	៤៩៦,៣	០,៥	៣,៤	០,៧

**ក្រាហ្វិក ៨ : ស្ថានភាពរូបិយវត្ថុ**



**ក្រាហ្វិក ៩ : សមាសភាគនៃការផ្គត់ផ្គង់រូបិយវត្ថុ**



# តារាង ១២ - តារាងគណនីវិភាគធនាគារពាណិជ្ជ

(គិតជាដុល្លាររៀល)

	ឆ្នាំ-១៧	ឆ្នាំ-១៨	កញ្ញា-១៨	តុលា-១៨	វិច្ឆិកា-១៨
<b>ទ្រព្យសកម្មបរទេសសុទ្ធ</b>	-៦.១៥៦,៧	-២.០០៩,៥	១.៣៥៤,១	២៩,៧	-៦៥៥,០
ទ្រព្យសកម្មបរទេស	១១.៧៦៨,៦	១៤.៤៧៣,៥	១៥.២១៦,៩	១៦.៦១៧,១	១៦.៨២៧,២
ទ្រព្យអកម្មបរទេស	១៧.៩២៥,២	១៦.៤៨៣,០	១៦.៥៧១,០	១៦.៥៨៧,៤	១៧.៤៨២,៣
<b>ទ្រព្យសកម្មក្នុងស្រុកសុទ្ធ</b>	៤១.១៣១,១	៤៥.៦៤៣,០	៤៥.៣៤១,០	៤៦.៤២៥,៥	៥១.៣០១,៧
<b>ឥណទានក្នុងស្រុកសុទ្ធ</b>	៦៥.៧៥០,២	៧៣.៨៦០,៨	៧៥.៥៣៦,៤	៧៦.៩៧០,២	៧៨.៤៩៤,៥
ឥណទានយុទ្ធចំពោះរាជរដ្ឋាភិបាល	-១.១៧២,៨	-១.៧៦៦,៥	-២.១៥៥,៣	-១.៨៨១,៣	-១.៨៥១,០
ឥណទានចំពោះសហគ្រាសរដ្ឋ	០,៤	០,៤	១,៤	១,៤	០,៥
ឥណទានចំពោះផ្នែកឯកជន	៦៦.៩២២,៦	៧៥.៨៨៧,៣	៧៧.៩២៥,៦	៧៩.០៥១,៥	៨០.៣៤៤,៩
ឥណទានយុទ្ធចំពោះធនាគារជាតិនៃកម្ពុជា	០,០	-២២០,៤	-២៣៥,៣	-២០១,៤	០,០
<b>ខ្ទង់ផ្សេងៗសុទ្ធ</b>	-២៤.៦១៩,១	-២៨.២១៧,៩	-៣០.១៩៥,៤	-៣០.៥៤៤,៧	១២.៨០៧,៣
<b>ទុនបម្រុង</b>	២៧.៨៥២,៩	៣០.២២៥,៣	៣១.៣៥៦,៥	៣១.១៩០,១	៣០.៧២៧,៥
សាច់ប្រាក់នៅធនាគារពាណិជ្ជ	៦៥៥,៧	៧៣០,៦	៨៧៥,២	៩៦២,២	៩៩៩,៥
ប្រាក់បញ្ញើនៅធនាគារជាតិនៃកម្ពុជា	២៦.២៨៥,៣	២៨.៦៩៧,៤	២៩.៧៧៤,៣	២៩.៤២១,០	២៨.៧២៣,៧
ឥណទានផ្សេងៗនៅធនាគារជាតិនៃកម្ពុជា	៩១១,៩	៧៩៧,៤	៧០៧,០	៨០៦,៨	១.០០៤,៣
<b>ប្រាក់បញ្ញើ (ទ្រព្យអកម្មក្នុងស្រុកសុទ្ធ)</b>	៦២.៨២៧,៤	៧២.៩៨៦,៦	៧៥.៣៤៣,៤	៧៧.៦៤៥,៣	៧៨.០៩៧,១
ប្រាក់បញ្ញើចរន្ត	៩៣៧,០	៨៣៦,៣	៨៧៨,២	៩២០,២	៨៦៤,៦
ប្រាក់បញ្ញើមានកាលកំណត់និងសន្សំ	២.៦១៥,៥	២.៧៩៨,២	៣.២១២,១	៣.០៤៤,៣	៣.០៥៥,៥
ប្រាក់បញ្ញើជារូបិយប័ណ្ណ	៥៩.២៧៥,០	៦៩.៣៥២,១	៧១.២៥៣,១	៧៣.៦៨០,៧	៧៤.១៧៧,១
<b>ទ្រព្យសកម្មសរុប = ទ្រព្យអកម្មសរុប</b>	<b>១១៧.៧០៩,៧</b>	<b>១៣៣.៦៩០,១</b>	<b>១៣៧.៧៥០,២</b>	<b>១៣៩.៩៧០,១</b>	<b>១៤០.៨១៤,៧</b>
		<b>បម្រែបម្រួលជាតារាង</b>			
<b>ទ្រព្យសកម្មបរទេសសុទ្ធ</b>	<b>១៥,៥</b>	<b>-១៤,៨</b>	<b>-៣២,៦</b>	<b>-១០២,២</b>	<b>-២.៣០២,៨</b>
ទ្រព្យសកម្មបរទេស	-៤,៣	២,៥	៥,១	៩,២	១,៣
ទ្រព្យអកម្មបរទេស	១,៧	០,០	០,៥	០,១	៥,៤
<b>ទ្រព្យសកម្មក្នុងស្រុកសុទ្ធ</b>	<b>២,៨</b>	<b>៥,៨</b>	<b>-០,៧</b>	<b>២,៤</b>	<b>៩៦,៧</b>
<b>ឥណទានក្នុងស្រុកសុទ្ធ</b>	<b>២,៣</b>	<b>៣,៥</b>	<b>២,៣</b>	<b>១,៩</b>	<b>២,០</b>
ឥណទានយុទ្ធចំពោះរាជរដ្ឋាភិបាល	២៥,៧	០,០	២២,០	-១២,៧	-១,៦
ឥណទានចំពោះសហគ្រាសរដ្ឋ	២,៥	៤,៧	២១៨,៤	០,២	-៦៣,៣
ឥណទានចំពោះផ្នែកឯកជន	២,៧	៣,៤	២,៧	១,៤	១,៦
ឥណទានយុទ្ធចំពោះធនាគារជាតិនៃកម្ពុជា	០,០	១០០,០	១០០,០	-១៤,៤	-១០០,០
<b>ខ្ទង់ផ្សេងៗសុទ្ធ</b>	<b>១,៦</b>	<b>-០,១</b>	<b>៧,០</b>	<b>១,២</b>	<b>-១៤១,៩</b>
<b>ទុនបម្រុង</b>	<b>-០,១</b>	<b>៦,៧</b>	<b>៣,៧</b>	<b>-០,៥</b>	<b>-១,៥</b>
សាច់ប្រាក់នៅធនាគារពាណិជ្ជ	-២,៩	-៦,២	១៩,៨	៩,៩	៣,៩
ប្រាក់បញ្ញើនៅធនាគារជាតិនៃកម្ពុជា	០,១	៦,៨	៣,៨	-១,២	-២,៤
ឥណទានផ្សេងៗនៅធនាគារជាតិនៃកម្ពុជា	-២,៤	១៦,២	-១១,៣	១៤,១	២៤,៥
<b>ប្រាក់បញ្ញើ (ទ្រព្យអកម្មក្នុងស្រុកសុទ្ធ)</b>	<b>០,៤</b>	<b>៥,៦</b>	<b>៣,២</b>	<b>៣,១</b>	<b>០,៦</b>
ប្រាក់បញ្ញើចរន្ត	២,០	-៦,៨	៥,០	៤,៨	-៦,០
ប្រាក់បញ្ញើមានកាលកំណត់និងសន្សំ	-១,១	៦,៥	១៤,៨	-៥,២	០,៤
ប្រាក់បញ្ញើជារូបិយប័ណ្ណ	០,៥	៥,៧	២,៧	៣,៤	០,៧
<b>ទ្រព្យសកម្មសរុប = ទ្រព្យអកម្មសរុប</b>	<b>១,១</b>	<b>៣,៧</b>	<b>៣,០</b>	<b>១,៦</b>	<b>០,៦</b>

**តារាង ១៣ : តារាងគណនីវិភាគធនាគារជាតិកម្ពុជា**

(គិតជាប៊ីលានរៀល)

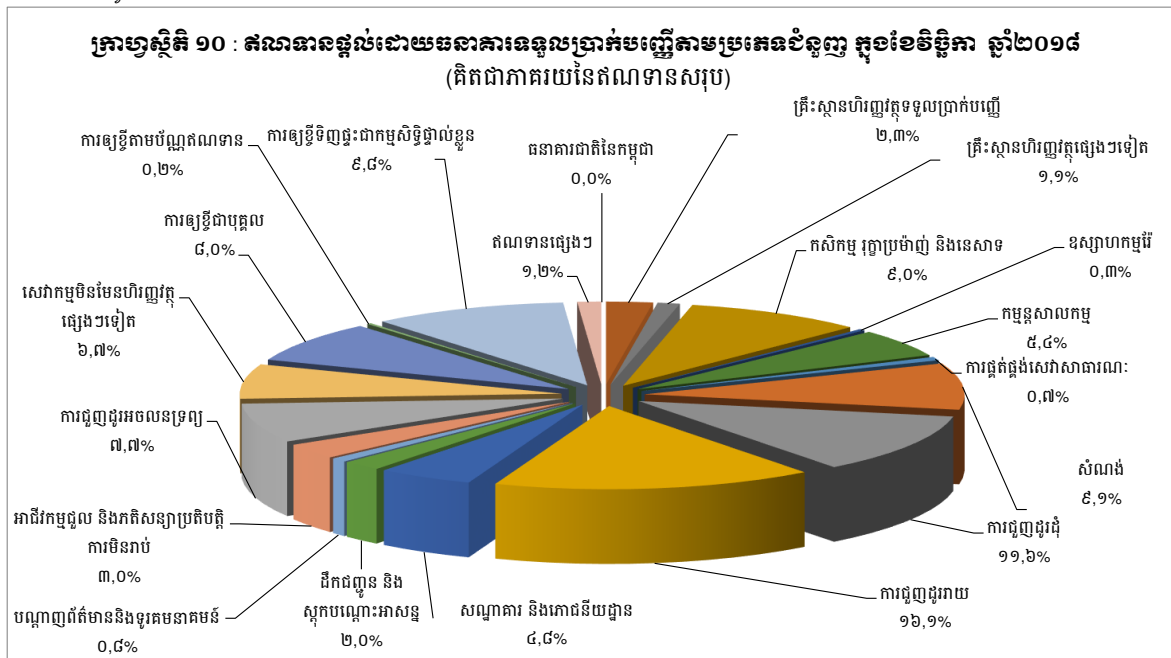
	ឆ្នាំ-១៧	សីហា-១៨	កញ្ញា-១៨	តុលា-១៨	វិច្ឆិកា-១៨
<b>រូបិយប័ណ្ណប្រើប្រាស់</b>	<b>៣៦.៦៩២,៦</b>	<b>៤០.៧១៦,១</b>	<b>៤២.០០៩,១</b>	<b>៤២.២៣៨,៦</b>	<b>៤១.៩០៥,៤</b>
រូបិយប័ណ្ណក្រៅធនាគារ	៨.៣០១,៦	៨.៩៥៦,០	៩២០០,១	៩.១៦៥,៦	៩.២២៨,៩
បេឡាធនាគារពាណិជ្ជ	៦៥៥,៧	៧៣០,៦	៨៧៥,២	៩៦២,២	៩៩៩,៥
ប្រាក់បញ្ញើធនាគារ	២៧.៥៤៥,៤	៣០.៨៦៧,៩	៣១.៨៦៦,០	៣១.៩៥៦,១	៣១.៥៧៦,៦
ប្រាក់បម្រុងកាតព្វកិច្ច	១០.៩២៦,៨	១២.៣៣០,៤	១២.៤៩៦,៦	១២.៨៣៩,៥	១៣.១២៧,៣
ប្រាក់បញ្ញើផ្សេងៗ	១៦.៦១៨,៦	១៨.៥៣៧,៥	១៩.៣៦៩,៤	១៩.១១៦,៦	១៨.៤៤៩,៣
ផ្សេងៗ	១៨៩,៩	១៦១,៦	៦៧,៧	១៥៤,៦	១៣០,៣
<b>ទ្រព្យសកម្មបរទេសសុទ្ធ</b>	<b>៤៨.៧៣២,០</b>	<b>៥៣.០៣៦,១</b>	<b>៥៤.០២៣,៦</b>	<b>៥៤.៩៨០,១</b>	<b>៥៥.១១២,៤</b>
ទ្រព្យសកម្មបរទេស	៤៩.១២៤,៩	៥៣.៤២៨,៤	៥៤.៤១៥,៦	៥៥.៣៦៤,៦	៥៥.៥៨០,៣
ទ្រព្យអកម្មបរទេស	៣៩២,៩	៣៩៧,៧	៦០៨,០	៦១៥,៤	៥៣២,១
<b>ទ្រព្យសកម្មក្នុងស្រុកសុទ្ធ</b>	<b>-១២.០៣៩,៤</b>	<b>-១២.៣២០,០</b>	<b>-១២.០១៤,៥</b>	<b>-១២.៧៤១,៥</b>	<b>-១៣.២០៧,០</b>
ឥណទេយ្យសុទ្ធចំពោះរាជរដ្ឋាភិបាល	-៩.៨៩៣,៧	-១០.៩៨៩,១	-១០.៨៤១,១	-១១.៦២៣,២	-១២.៣៤៣,៩
ឥណទេយ្យចំពោះរាជរដ្ឋាភិបាល	២៧០,២	២៧០,២	២៧០,២	២៧០,២	០,០
ប្រាក់បញ្ញើរាជរដ្ឋាភិបាល	១០.១៦៤,០	១១.២៥៩,៣	១១.១១១,៣	១១.៨៣៣,៥	១២.៣៤៣,៩
ឥណទានសុទ្ធចំពោះធនាគារពាណិជ្ជ	-១.៤១៤,២	-១.៤០៥,២	-១.៣៨៥,៨	-១.៤៣៥,៩	-១.៤៨៥,៩
ខ្ទង់ផ្សេងៗសុទ្ធ	-៧៣១,៤	៧៤,៧	២១២,៤	៣១៧,៦	៦២២,៨
<b>( បម្រែបម្រួលជាតារាង )</b>					
<b>រូបិយប័ណ្ណប្រើប្រាស់</b>	<b>០,៤</b>	<b>៥,០</b>	<b>៣,២</b>	<b>០,៥</b>	<b>-០,៨</b>
រូបិយប័ណ្ណក្រៅធនាគារ	២,៨	១,៧	២,៧	-០,៤	០,៧
បេឡាធនាគារពាណិជ្ជ	-២,៩	-៦,២	១៩,៨	៩,៩	៣,៩
ប្រាក់បញ្ញើធនាគារ	-០,៣	៦,៤	៣,២	០,៣	-១,៣
ប្រាក់បម្រុងកាតព្វកិច្ច	១,៤	០,៧	១,៣	២,៧	២,២
ប្រាក់បញ្ញើផ្សេងៗ	-១,៤	១០,៦	៤,៥	-១,៣	-៣,៦
ផ្សេងៗ	៥,២	-៧,៨	-៥៨,១	១២៨,៥	-១៥,៧
<b>ទ្រព្យសកម្មបរទេសសុទ្ធ</b>	<b>១,៥</b>	<b>៤,២</b>	<b>១,៩</b>	<b>១,៨</b>	<b>០,២</b>
ទ្រព្យសកម្មបរទេស	១,៥	៤,២	១,៨	១,៧	០,៤
ទ្រព្យអកម្មបរទេស	០,៣	០,៥	-០,១	-១,៩	២១,៧
<b>ទ្រព្យសកម្មក្នុងស្រុកសុទ្ធ</b>	<b>៥,២</b>	<b>១,៦</b>	<b>-២,៥</b>	<b>៦,១</b>	<b>៣,៧</b>
ឥណទេយ្យសុទ្ធចំពោះរាជរដ្ឋាភិបាល	៤,៤	១,៤	-១,៣	៧,២	៦,២
ឥណទេយ្យចំពោះរាជរដ្ឋាភិបាល	០,០	០,០	០,០	០,០	-១០០,០
ប្រាក់បញ្ញើរាជរដ្ឋាភិបាល	៤,៣	១,៤	-១,៣	៧,០	៣,៨
ឥណទានសុទ្ធចំពោះធនាគារពាណិជ្ជ	៣,៦	៣,៥	-១,៤	៣,៦	៣,៥
ខ្ទង់ផ្សេងៗសុទ្ធ	២១,២	៣,៩	១៨៦,០	៤៩,៥	៩៦,១

**តារាង ១៤ : ឥណទានផ្តល់ដោយធនាគារទទួលបានប្រាក់បញ្ញើតាមប្រភេទជំនួញ**

(ឯកតា : ប៊ីលានរៀល )

	ឆ្នាំ១៧	សីហា-១៨	កញ្ញា-១៨	តុលា-១៨*	វិច្ឆិកា-១៨
<b>១. គ្រឹះស្ថានហិរញ្ញវត្ថុ</b>	<b>១.៨៧៦,៨</b>	<b>២.៧១៣,៧</b>	<b>២.៧៦២,៩</b>	<b>២.៨០៨,១</b>	<b>២.៨៦១,៤</b>
១.១ ធនាគារជាតិនៃកម្ពុជា	០,០	០,០	០,០	០,០	០,០
១.២ គ្រឹះស្ថានហិរញ្ញវត្ថុទទួលបានប្រាក់បញ្ញើ	១.១៨៩,៣	១.៨១៤,៦	១.៨៦៤,១	១.៩០៣,១	១.៩៣៣,៨
១.៣ គ្រឹះស្ថានហិរញ្ញវត្ថុផ្សេងៗទៀត	៦៨៧,៥	៨៩៩,១	៨៩៨,៨	៩០៥,១	៩២៧,៦
<b>២. គ្រឹះស្ថានមិនមែនគ្រឹះស្ថានហិរញ្ញវត្ថុ</b>	<b>៥៤.៣៤៤,៩</b>	<b>៦០.៤៣៥,០</b>	<b>៦១.៨៤៥,៣</b>	<b>៦២.៥៦១,១</b>	<b>៦៣.៨០២,៧</b>
២.១ កសិកម្ម រុក្ខាប្រមាញ់ និងនេសាទ	៧.០៦៤,៩	៧.២៨១,០	៧.៣៦៩,៣	៧.៣៤៥,២	៧.៤៦៣,៨
២.២ ឧស្សាហកម្មរ៉ែ	២៤១,២	២៧៤,០	២៧២,៦	២៧៩,៣	២៦៥,៦
២.៣ កម្មន្តសាលកម្ម	៤.២៧២,៤	៤.៣៧១,៧	៤.៣៨១,០	៤.៣៦៦,២	៤.៤៧០,៧
២.៤ ការផ្គត់ផ្គង់សេវាសាធារណៈ	៥១៤,២	៥៦៦,២	៥៦៩,៩	៥៧៥,២	៥៦៨,៥
២.៥ សំណង់	៦.៣៨១,២	៧.០៩៩,៤	៧.២៥០,៣	៧.៣៥៩,៦	៧.៤៧០,៤
២.៦ ការជួញដូរដុំ	៨.៣៦៨,៤	៨.៨១៣,៥	៩.០៤៩,៨	៩.៣៥៥,៧	៩.៦០៣,៨
២.៧ ការជួញដូររាយ	១២.១៣២,៧	១៣.១០០,១	១៣.៣៥៤,៨	១៣.៤៩៥,០	១៣.៣០១,៧
២.៨ សណ្ឋាគារ និងភោជនីយដ្ឋាន	៣.០៥៥,២	៣.៧៨៥,៦	៣.៩២០,០	៤.០១៦,០	៣.៩៨៦,៣
២.៩ ដឹកជញ្ជូន និងស្តុកបណ្តោះអាសន្ន	១.២៦៨,០	១.៥៦៦,៨	១.៥៩០,៨	១.៦១១,១	១.៦១៩,៩
២.១០ បណ្តាញព័ត៌មាននិងទូរគមនាគមន៍	៥៥៩,៩	៦៦៨,០	៦៦១,២	៦៦៥,៤	៦៦៣,៧
២.១១ អាជីវកម្មជួល និងភតិសន្យាប្រតិបត្តិការមិនរាប់បញ្ចូលភតិសន្យា និងការជួលអចលនទ្រព្យ	១.៥៦៧,១	២.១៣២,០	២.២៧៩,៣	២.៣៨០,៦	២.៤៩៧,៨
២.១២ ការជួញដូរអចលនទ្រព្យ	៤.០០៥,០	៥.៤២០,៤	៥.៥៥៦,២	៥.៦៨០,១	៦.៣២២,៥
២.១៣ សេវាកម្មមិនមែនហិរញ្ញវត្ថុផ្សេងៗទៀត	៤.៩១៤,៧	៥.៣៩៦,៦	៥.៥៩០,២	៥.៤៣១,៧	៥.៥៦៧,៩
<b>៣. កម្រិតការខ្ចីប្រាក់</b>	<b>១១.០៦០,៨</b>	<b>១៣.៦២៦,០</b>	<b>១៤.១៧២,៧</b>	<b>១៤.៥៨៥,៥</b>	<b>១៤.៨៤៥,៦</b>
៣.១ ការឱ្យខ្ចីជាបុគ្គល	៤.៦១១,៧	៥.៨៣៤,២	៦.២០៦,៣	៦.៤៥៣,០	៦.៥៩៧,៨
៣.២ ការឱ្យខ្ចីតាមប័ណ្ណឥណទាន	១៥២,១	១៧០,១	១៧០,៩	១៨៨,៩	១៨៨,៨
៣.៣ ការឱ្យខ្ចីឱ្យផ្ទះជាកម្មសិទ្ធិផ្ទាល់ខ្លួន	៦.២៩៧,០	៧.៦២១,៦	៧.៧៩៥,៤	៧.៩៤៣,៧	៨.០៥៩,០
<b>៤. ឥណទានផ្សេងៗ</b>	<b>៩៨៨,៦</b>	<b>៩៦៦,២</b>	<b>១.០២៧,១</b>	<b>១.០២៦,៥</b>	<b>៩៩១,៣</b>
<b>សរុបឥណទានសរុប</b>	<b>៦៨.២៧១,១</b>	<b>៧៧.៧៤១,០</b>	<b>៧៩.៨០៧,៩</b>	<b>៨០.៩៨១,៣</b>	<b>៨២.៥៤១,១</b>

\* ទិន្នន័យកែតម្រូវ



**តារាង ១៥ : បម្រែបម្រួលប្រចាំខែនៃគណនីផ្តល់ដោយធនាគារទទួលបានប្រាក់បញ្ញើការប្រកេនជំនួញ**

	ធ្នូ-១៧	សីហា-១៨	កញ្ញា-១៨	តុលា-១៨	វិច្ឆិកា-១៨
	( បម្រែបម្រួលប្រចាំខែជាគណនីរៀល )				
<b>១. គ្រឹះស្ថានហិរញ្ញវត្ថុ</b>	<b>៧៣,៨</b>	<b>-១៤១,០</b>	<b>៤៩,២</b>	<b>៥០,៥</b>	<b>៥៣,៣</b>
១.១ ធនាគារជាតិនៃកម្ពុជា	០,០	០,០	០,០	០,០	០,០
១.២ គ្រឹះស្ថានហិរញ្ញវត្ថុទទួលបានប្រាក់បញ្ញើ	៨៧,៨	-១២៤,៦	៤៩,៥	១២,០	៣០,៨
១.៣ គ្រឹះស្ថានហិរញ្ញវត្ថុផ្សេងៗទៀត	-១៤,០	-១៦,៤	-០,៣	៣៨,៥	២២,៥
<b>២. គ្រឹះស្ថានមិនមែនសហហិរញ្ញវត្ថុ</b>	<b>១.០៧៥,២</b>	<b>២.១៤៧,៣</b>	<b>១.៤១០,២</b>	<b>៦៩៩,៥</b>	<b>១.២៤១,៦</b>
២.១ កសិកម្ម រុក្ខាប្រមាញ់ និងនេសាទ	១៣៤,២	២២៧,៧	៨៨,៤	-១,១	១១៨,៦
២.២ ឧស្សាហកម្មរ៉ែ	-៣៥,០	២២,១	-១,៤	៧,២	-១៣,៦
២.៣ កម្មវិធីសាលកម្ម	-៦,៤	២៥៣,៦	៩,៣	-២៥,៣	១០៤,៥
២.៤ ការផ្គត់ផ្គង់សេវាសាធារណៈ	៥០,៧	១៩,៥	៣,៧	៧,៤	-៦,៨
២.៥ សំណង់	២៦៦,១	៣៣៦,២	១៩០,៨	១២៣,២	១១០,៨
២.៦ ការជួញដូររ៉ែ	១,៩	២០៨,៩	២៣៦,៣	២៣៨,០	២៤៨,១
២.៧ ការជួញដូររាយ	៣៩៧,០	២៨២,៣	២៥៤,៨	១៣៧,២	-១៩៣,៣
២.៨ សណ្ឋាគារ និងគោដីយដ្ឋាន	-៤៣,៤	២០៤,៥	១៣៤,៤	៩៦,៩	-២៩,៦
២.៩ ដឹកជញ្ជូន និងស្តុកបណ្តោះអាសន្ន	៦៦,៧	៦១,៥	២៣,៩	២០,៨	៨,៨
២.១០ បណ្តាញព័ត៌មាននិងទូរគមនាគមន៍	៣៩,០	-២,៤	-៦,៨	៤,១	-១,៧
២.១១ អាជីវកម្មជួល និងកតិសន្យាប្រតិបត្តិការ មិនរាប់បញ្ចូលកតិសន្យា និងការជួលអចលនទ្រព្យ	៤២,៣	២១២,៩	១៤៧,៤	១០១,២	១១៧,២
២.១២ ការជួញដូរអចលនទ្រព្យ	១១២,៦	១៣៨,៤	១៣៥,៨	១៤៨,៩	៦៤២,៤
២.១៣ សេវាកម្មមិនមែនហិរញ្ញវត្ថុផ្សេងៗទៀត	៤៩,៧	១៨២,១	១៩៣,៧	-១៥៩,០	១៣៦,២
<b>៣. កម្មវិធីការងារសំខាន់</b>	<b>២៩៨,១</b>	<b>៥៥៨,៧</b>	<b>៥៤៦,៧</b>	<b>២៤៨,៤</b>	<b>៣០០,១</b>
៣.១ ការឱ្យខ្ចីជាបុគ្គល	១៨៥,០	២១៨,១	៣៧២,១	៥២,៨	១៤៤,៨
៣.២ ការឱ្យខ្ចីតាមប័ណ្ណឥណទាន	-២,៤	៤,៥	០,៨	១៨,០	-០,១
៣.៣ ការឱ្យខ្ចីទិញធុនៈជាកម្មសិទ្ធិផ្ទាល់ខ្លួន	១១៥,៥	៣៣៦,១	១៧៣,៨	១៧៧,៦	១៥៥,៤
<b>៤. គណនីផ្សេងៗ</b>	<b>៧៥,២</b>	<b>-៥៣,០</b>	<b>៦០,៨</b>	<b>-០,៦</b>	<b>-៣៥,១</b>
<b>សរុបគណនីផ្តល់ជូន</b>	<b>១.៥២២,២</b>	<b>២.៥១២,០</b>	<b>២.០៦៦,៩</b>	<b>៩៩៧,៨</b>	<b>១.៥៥៩,៨</b>
	( បម្រែបម្រួលប្រចាំខែជាគណនីរៀល )				
<b>១. គ្រឹះស្ថានហិរញ្ញវត្ថុ</b>	<b>៤,១</b>	<b>-៤,៩</b>	<b>១,៨</b>	<b>១,៨</b>	<b>១,៩</b>
១.១ ធនាគារជាតិនៃកម្ពុជា	០,០	០,០	០,០	០,០	០,០
១.២ គ្រឹះស្ថានហិរញ្ញវត្ថុទទួលបានប្រាក់បញ្ញើ	៨,០	-៦,៤	២,៧	០,៦	១,៦
១.៣ គ្រឹះស្ថានហិរញ្ញវត្ថុផ្សេងៗទៀត	-២,០	-១,៨	០,០	៤,៣	២,៥
<b>២. គ្រឹះស្ថានមិនមែនសហហិរញ្ញវត្ថុ</b>	<b>២,០</b>	<b>៣,៧</b>	<b>២,៣</b>	<b>១,១</b>	<b>២,០</b>
២.១ កសិកម្ម រុក្ខាប្រមាញ់ និងនេសាទ	១,៩	៣,២	១,២	០,០	១,៦
២.២ ឧស្សាហកម្មរ៉ែ	-១២,៧	៨,៨	-០,៥	២,៧	-៤,៩
២.៣ កម្មវិធីសាលកម្ម	-០,១	៦,២	០,២	-០,៦	២,៤
២.៤ ការផ្គត់ផ្គង់សេវាសាធារណៈ	១០,៩	៣,៦	០,៧	១,៣	-១,២
២.៥ សំណង់	៤,៤	៥,០	២,៧	១,៧	១,៥
២.៦ ការជួញដូររ៉ែ	០,០	២,៤	២,៧	២,៦	២,៧
២.៧ ការជួញដូររាយ	៣,៤	២,២	១,៩	១,០	-១,៤
២.៨ សណ្ឋាគារ និងគោដីយដ្ឋាន	-១,៤	៥,៧	៣,៦	២,៥	-០,៧
២.៩ ដឹកជញ្ជូន និងស្តុកបណ្តោះអាសន្ន	៥,៦	៤,១	១,៥	១,៣	០,៥
២.១០ បណ្តាញព័ត៌មាននិងទូរគមនាគមន៍	៧,៥	-០,៤	-១,០	០,៦	-០,៣
២.១១ អាជីវកម្មជួល និងកតិសន្យាប្រតិបត្តិការ មិនរាប់បញ្ចូលកតិសន្យា និងការជួលអចលនទ្រព្យ	២,៨	១១,១	៦,៩	៤,៤	៤,៩
២.១២ ការជួញដូរអចលនទ្រព្យ	២,៩	២,៦	២,៥	២,៧	១១,៣
២.១៣ សេវាកម្មមិនមែនហិរញ្ញវត្ថុផ្សេងៗទៀត	១,០	៣,៥	៣,៦	-២,៨	២,៥
<b>៣. កម្មវិធីការងារសំខាន់</b>	<b>២,៨</b>	<b>៤,៣</b>	<b>៤,០</b>	<b>១,៨</b>	<b>២,១</b>
៣.១ ការឱ្យខ្ចីជាបុគ្គល	៤,២	៣,៩	៦,៤	០,៩	២,២
៣.២ ការឱ្យខ្ចីតាមប័ណ្ណឥណទាន	-១,៦	២,៧	០,៥	១០,៥	-០,១
៣.៣ ការឱ្យខ្ចីទិញធុនៈជាកម្មសិទ្ធិផ្ទាល់ខ្លួន	១,៩	៤,៦	២,៣	២,៣	២,០
<b>៤. គណនីផ្សេងៗ</b>	<b>៤,២</b>	<b>-៥,២</b>	<b>៦,៣</b>	<b>-០,១</b>	<b>-៣,៤</b>
<b>សរុបគណនីផ្តល់ជូន</b>	<b>២,៣</b>	<b>៣,៣</b>	<b>២,៧</b>	<b>១,៣</b>	<b>១,៩</b>

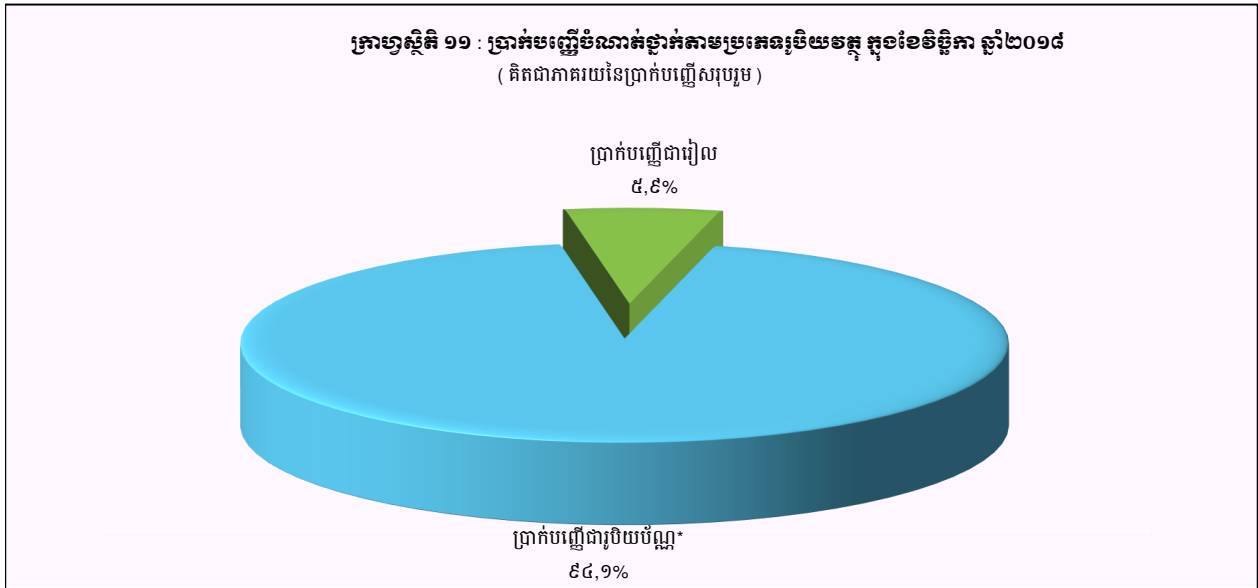
### តារាង ១៦ : ប្រាក់បញ្ញើសេវាធានាទទួលបានប្រាក់បញ្ញើ

(ឯកតា : ប៊ីលានរៀល )

	ឆ្នាំ-១៧	កក្កដា-១៨	សីហា-១៨	កញ្ញា-១៨**	តុលា-១៨	វិច្ឆិកា-១៨
<b>ប្រាក់បញ្ញើជារៀងរាល់</b>						
ប្រាក់បញ្ញើចរន្ត	១.៣៨៣,៩	១.៥៩៥,៨	១.៥៥១,៨	១.៩៤៩,៥	១.៧២៦,៦	១.៦១២,៦
ប្រាក់បញ្ញើសន្សំ	១.២០៧,៣	១.៣៦៣,១	១.៥០៩,៨	១.៥២៩,៨	១.៤៩៤,៩	១.៤០៦,៤
ប្រាក់បញ្ញើមានកាលកំណត់	១.៤៩៤,២	១.៦៩៩,៩	១.៧៦៣,៣	២.១៣៣,៣	១.៩៩០,៦	២.១០៤,៤
ប្រាក់បញ្ញើផ្សេងៗ	៤៦,២	៤៤,១	៤៧,៩	៥៨,៧	៥៧,១	៦៣,០
<b>សរុប</b>	<b>៤.១៣១,៧</b>	<b>៤.៧០២,៩</b>	<b>៤.៨៧២,៨</b>	<b>៥.៦៧១,៣</b>	<b>៥.២៦៩,១</b>	<b>៥.១៨៦,៥</b>
<b>ប្រាក់បញ្ញើជាមួយប្រតិបត្តិករ*</b>						
ប្រាក់បញ្ញើចរន្ត	១៤.៤២១,៦	១៦.៦៨៨,២	១៧.៤៤៩,០	១៧.៨២៧,០	១៩.៤០១,៥	១៩.០២៩,៩
ប្រាក់បញ្ញើសន្សំ	២០.៩៦៧,៨	២៤.៦៨១,៦	២៦.៤៦០,៩	២៧.៤៦៧,៤	២៨.៦៦១,៨	២៩.២៣៣,២
ប្រាក់បញ្ញើមានកាលកំណត់	២៩.១៣៥,២	៣០.៣៦៦,៧	៣១.៦៩៥,៣	៣២.៤៧០,៥	៣២.១៤៩,១	៣២.៧៤០,២
ប្រាក់បញ្ញើផ្សេងៗ	១.០២៨,២	៨៩១,២	៩៣៩,២	១.១១៦,០	១.១១៣,៩	១.០២៧,៤
<b>សរុប</b>	<b>៦៥.៥៥២,៨</b>	<b>៧២.៦២៧,៦</b>	<b>៧៦.៧៤៤,៤</b>	<b>៧៨.៨៨០,៩</b>	<b>៨១.៣២៦,៣</b>	<b>៨២.០៣០,៧</b>
<b>សរុបសរុប</b>	<b>៦៩.៦៨៤,៥</b>	<b>៧៧.៣៣០,៥</b>	<b>៨១.៥១៧,១</b>	<b>៨៤.៥៥២,២</b>	<b>៨៦.៥៩៥,៤</b>	<b>៨៧.២១៧,២</b>

\* ប្រាក់បញ្ញើជាមួយប្រតិបត្តិករសេវាធានា និងអនិវាសន៍កម្ពុជា

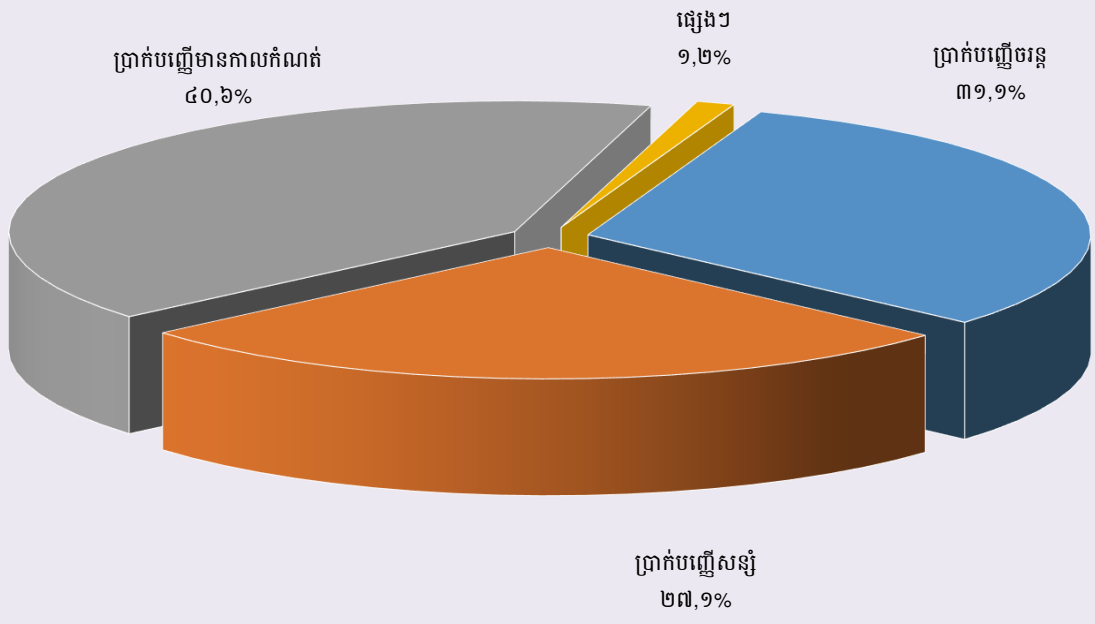
\*\* ទិន្នន័យកែតម្រូវ



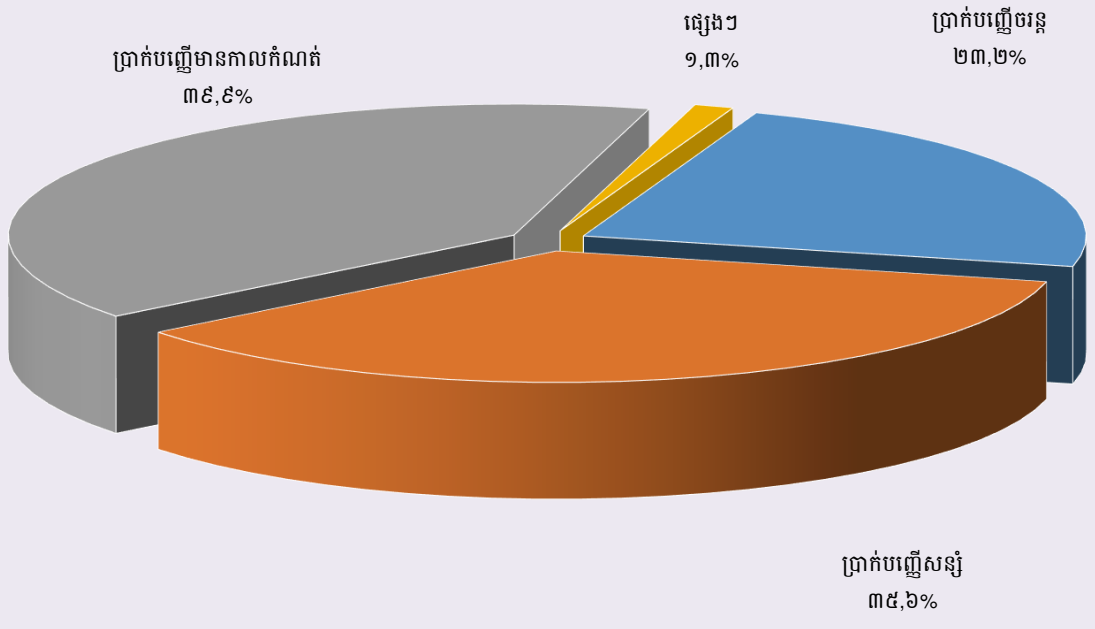
**តារាង ១៧ : បម្រែបម្រួលប្រចាំខែនៃប្រតិបត្តិការប្រាក់បញ្ញើរបស់ធនាគារឧត្តុង្គប្រាក់បញ្ញើ**

	ធ្នូ-១៧	កក្កដា-១៨	សីហា-១៨	កញ្ញា-១៨	តុលា-១៨	វិច្ឆិកា-១៨
<b>( បម្រែបម្រួលប្រចាំខែជាដីលានរៀល )</b>						
<b>ប្រាក់បញ្ញើជាទៀង</b>						
ប្រាក់បញ្ញើចរន្ត	-៣៣,៦	១២៧,០	-៤៤,០	៣៩៧,៨	-២២២,៩	-១១៤,០
ប្រាក់បញ្ញើសន្សំ	-២៨,២	-៨៦,០	១៤៦,៧	២០,០	-៣៤,៩	-៨៨,៥
ប្រាក់បញ្ញើមានកាលកំណត់	៦៨,៨	៤០,០	៦៣,៤	៣៧០,០	-១៤២,៧	១១៣,៨
ប្រាក់បញ្ញើផ្សេងៗ	២,៧	២,៧	៣,៨	១០,៨	-១,៧	៦,០
<b>សរុប</b>	<b>៩,៧</b>	<b>៨៣,៦</b>	<b>១៦៩,៩</b>	<b>៧៩៨,៦</b>	<b>-៤០២,២</b>	<b>-៨២,៧</b>
<b>ប្រាក់បញ្ញើជារួមមិនប័ណ្ណ</b>						
ប្រាក់បញ្ញើចរន្ត	៥៧០,៩	-២៤២,៣	៨៦០,៨	២៧៨,០	១.៥៧៤,៥	-៣៧១,៦
ប្រាក់បញ្ញើសន្សំ	-៤៩៦,២	-១.០២៣,២	១.៧៧៩,៣	១.០០៦,៥	១.១៩៤,៤	៥៧១,៤
ប្រាក់បញ្ញើមានកាលកំណត់	៤៥៤,២	១៧,១	១.៣២៨,៦	៧៧៥,២	-៣២១,៣	៥៩១,១
ប្រាក់បញ្ញើផ្សេងៗ	៥១,៧	-៧០,០	៤៨,០	១៧៦,៩	-២,១	-៨៦,៥
<b>សរុប</b>	<b>៥៨០,៦</b>	<b>-១.៣១៨,៥</b>	<b>៤.០១៦,៧</b>	<b>២.២៣៦,៥</b>	<b>២.៤៤៥,៤</b>	<b>៧០៤,៤</b>
<b>សរុបរួម</b>	<b>៥៩០,៣</b>	<b>-១.២៣៤,៨</b>	<b>៤.១៨៦,៦</b>	<b>៣.០៣៥,១</b>	<b>២.០៤៣,២</b>	<b>៦២១,៧</b>
<b>( បម្រែបម្រួលប្រចាំខែជាតានរយ )</b>						
<b>ប្រាក់បញ្ញើជាទៀង</b>						
ប្រាក់បញ្ញើចរន្ត	-២,៤	៨,៦	-២,៨	២៥,៦	-១១,៤	-៦,៦
ប្រាក់បញ្ញើសន្សំ	-២,៣	-៥,៩	១០,៨	១,៣	-២,៣	-៥,៩
ប្រាក់បញ្ញើមានកាលកំណត់	៤,៨	២,៤	៣,៧	២១,០	-៦,៧	៥,៧
ប្រាក់បញ្ញើផ្សេងៗ	៦,៣	៦,៥	៨,៦	២២,៥	-២,៨	១០,៥
<b>សរុប</b>	<b>០,២</b>	<b>១,៨</b>	<b>៣,៦</b>	<b>១៦,៤</b>	<b>-៧,១</b>	<b>-១,៦</b>
<b>ប្រាក់បញ្ញើជារួមមិនប័ណ្ណ</b>						
ប្រាក់បញ្ញើចរន្ត	៤,១	-១,៤	៥,២	១,៦	៨,៨	-១,៩
ប្រាក់បញ្ញើសន្សំ	-២,៣	-៤,០	៧,២	៣,៨	៤,៣	២,០
ប្រាក់បញ្ញើមានកាលកំណត់	១,៦	០,១	៤,៤	២,៤	-១,០	១,៨
ប្រាក់បញ្ញើផ្សេងៗ	៥,៣	-៧,៣	៥,៤	១៨,៨	-០,២	-៧,៨
<b>សរុប</b>	<b>០,៩</b>	<b>-១,៨</b>	<b>៥,៥</b>	<b>២,៩</b>	<b>៣,១</b>	<b>០,៩</b>
<b>សរុបរួម</b>	<b>០,៩</b>	<b>-១,៦</b>	<b>៥,៤</b>	<b>៣,៧</b>	<b>២,៤</b>	<b>០,៧</b>

**ក្រាហ្វិក ១២ : ប្រាក់បញ្ញើជារៀងរាល់ឆ្នាំចំណាត់ថ្នាក់តាមប្រភេទ ក្នុងខែវិច្ឆិកា ឆ្នាំ២០១៨**  
 ( គិតជាភាគរយនៃប្រាក់បញ្ញើជាមូលដ្ឋាន )



**ក្រាហ្វិក ១៣ : ប្រាក់បញ្ញើជាមូលដ្ឋានចំណាត់ថ្នាក់តាមប្រភេទ ក្នុងខែវិច្ឆិកា ឆ្នាំ២០១៨**  
 ( គិតជាភាគរយនៃប្រាក់បញ្ញើជាមូលដ្ឋានសរុប )





**តារាង ១៩ : ការវាស់វែងមូលប្បទានប្រតិបត្តិការរៀនសាមយៈសភាវាត់ទាត់**

កាលបរិច្ឆេទ	ចំនួន	ចំនួនថ្ងៃ	ចំនួន	ចំនួនទឹកប្រាក់	ចំនួនទឹកប្រាក់	មូលប្បទានប្រតិបត្តិការរៀនសាមយៈសភាវាត់ទាត់	
	មូលប្បទានប្រតិបត្តិការ	ពាក់ទាត់	មូលប្បទានប្រតិបត្តិការ	សរុប	មធ្យមប្រចាំថ្ងៃ	ចំនួន	ទឹកប្រាក់
	បានទូទាត់		ពាក់ទាត់ក្នុងថ្ងៃ	(ប៊ីលានរៀល)	(ប៊ីលានរៀល)	មូលប្បទានប្រតិបត្តិការ	(ប៊ីលានរៀល)
	១	២	៣=១/២	៤	៥=៤/២	៦	៧
ឆ្នាំ ២០១០	២.៨៨៦	២២	១៣១	១៧៥,៧	៨,០	៩	០,៣
<b>សរុប</b>	<b>៣២.៨៩៤</b>	<b>២៣៦</b>	<b>១៣៩</b>	<b>១.៦២៧,២</b>	<b>៦,៩</b>	<b>១១១</b>	<b>២,៦</b>
ឆ្នាំ ២០១១	៣.៣២០	២១	១៥៨	១៧៨,២	៨,៥	២	០,៣
<b>សរុប</b>	<b>៣៤.៧៤២</b>	<b>២៣៦</b>	<b>១៥៧</b>	<b>១.៨២០,៥</b>	<b>៧,៧</b>	<b>៨៧</b>	<b>៤,៨</b>
ឆ្នាំ ២០១២	៣.០៥៦	២០	១៥៣	១៦៣,៧	៨,២	១៦	១,១៥
<b>សរុប</b>	<b>៣៩.២៨៨</b>	<b>២៣៤</b>	<b>១៦៨</b>	<b>២.៣៤៤,០</b>	<b>១០,០</b>	<b>១០៦</b>	<b>១២,៤</b>
ឆ្នាំ ២០១៣	៣.៦៥១	២០	១៨៣	២៥០,៥	១២,៥	២៧	០,២៧
<b>សរុប</b>	<b>៤២.៩៩៣</b>	<b>២៣១</b>	<b>១៨៦</b>	<b>៣.៥០៥,៧</b>	<b>១៥,២</b>	<b>២១២</b>	<b>៤៣,៧</b>
ឆ្នាំ ២០១៤	៤.០៧៤	២០	២០៤	៣៩១,៥	១៩,៦	៨	២,១៤
<b>សរុប</b>	<b>៤៤.៧៧៨</b>	<b>២៣២</b>	<b>១៩៣</b>	<b>៣.៧៨៩,៣</b>	<b>១៦,៣</b>	<b>១៤៥</b>	<b>៣៣,៣</b>
ឆ្នាំ ២០១៥	១០.៧០៩	២២	៤៨៧	៥១៩,៩	២៣,៦	២៩	០,៧៩
<b>សរុប</b>	<b>១០៦.៩១៩</b>	<b>២៣៣</b>	<b>៤៩៩</b>	<b>៤.៨៩៤,២</b>	<b>២០,៨</b>	<b>២៥២</b>	<b>៤៧,៤</b>
ឆ្នាំ ២០១៦	៣.៩៣៨	២២	១៧៩	៤៩០,០	២២,៣	១៣	៣,១៥
<b>សរុប</b>	<b>៥២.២៩១</b>	<b>២៤២</b>	<b>៣៤០</b>	<b>៥.៤២១,៨</b>	<b>២២,៤</b>	<b>១៨៦</b>	<b>១១៧,៥០</b>
<b>២០១៧</b>							
វិទ្យុកា	៣.១៦៥	១៩	១៦៧	៧៣២,០	៣៨,៥	១១	១,៦១
ផ្ទះ	៣.០៧៤	២០	១៥៤	៥៩៩,០	៣០,០	២២	១២,៤៨
<b>២០១៨</b>							
មករា	៣.៣១៩	២០	១៦៦	៦៦៨,៣	៣៣,៤	៩	០,០៦
កុម្មុៈ	២.៧០៥	២០	១៣៥	៦៨២,៣	៣៤,១	១២	៣០,៦០
មិនា	៣.៤១២	២១	១៦២	៩៦៨,៦	៤៦,១	១៦	១,៣០
មេសា	៣.០៩៦	១៨	១៧២	៥១១,៤	២៨,៤	១៥	១០,២១
ឧសភា	៣.១៨២	១៧	១៨៧	៩៧៥,៣	៥៧,៤	២៨	៤,៣៣
មិថុនា	៣.០០៨	១៩	១៥៨	៨០៥,៨	៤២,៤	៧	០,២៧
កក្កដា	៣.១៨០	២១	១៥១	៦៧៦,៣	៣២,២	១៣	៣,០១
សីហា	៣.២៣៦	២៣	១៤១	៧៩៧,៣	៣៤,៧	១៥	០,៥៨
កញ្ញា	៣.៣០៩	១៩	១៧៤	៦១៧,២	៣២,៥	៤២	៩,៥៤
តុលា	៣.២៦៣	១៧	១៩២	៧៧៣,១	៤៥,៥	១១	៩,៣១
វិទ្យុកា	៣.៥៤៥	១៨	១៩៧	១.០១៣,៤	៥៦,៣	១៣	៧៧,១២
<b>សរុប</b>	<b>៣៥.២៥៥</b>	<b>២១៣</b>	<b>១៦៦</b>	<b>៤.៤៨៩,០</b>	<b>៣៩,៩</b>	<b>១៨១</b>	<b>១៤៦,៣២</b>

**តារាង ២០ : ការវិនិយោគមូលប្បទានបក្រប្រាណ៍ដុល្លារតាមរយៈសភាវិនិយោគ**

កាលបរិច្ឆេទ	ចំនួន	ចំនួនថ្ងៃ	ចំនួន	ចំនួនទឹកប្រាក់	ចំនួនទឹកប្រាក់	មូលប្បទានបក្រប្រាណ៍	
	មូលប្បទានបក្រប្រាណ៍	ឆ្នាំទាត់	មូលប្បទានបក្រប្រាណ៍	សរុប	មធ្យមប្រចាំថ្ងៃ	ចំនួន	ទឹកប្រាក់
	បានទូទាត់		ឆ្នាំទាត់ក្នុងថ្ងៃ	(លានដុល្លារអាមេរិក)	(លានដុល្លារអាមេរិក)	មូលប្បទានបក្រប្រាណ៍	(លានដុល្លារអាមេរិក)
	១	២	៣=១/២	៤	៥=៤/២	៦	៧
ឆ្នាំ ២០១០	៤៩.៦៧៣	២២	២.២៥៨	៧៩៥,៥	៣៦,២	២៧៥	៩,៩
<b>សរុប</b>	<b>៤៩៥.១៨៩</b>	<b>២៣៦</b>	<b>២.០៥៦</b>	<b>៧.០០៨,៧</b>	<b>២៩៧,៧</b>	<b>២.៧៦៦</b>	<b>៤៧,៥</b>
ឆ្នាំ ២០១១	៥២.៧០០	២១	២.៥១០	៩៩៦,៩	៤៧,៥	២៧០	៧,៥
<b>សរុប</b>	<b>៥៥៨.៤៩៤</b>	<b>២៣៦</b>	<b>២.៣៦៨</b>	<b>៩.៩៧២,៧</b>	<b>៤០,៦</b>	<b>៣.២១៤</b>	<b>៩១,៩</b>
ឆ្នាំ ២០១២	៦០.៦៤៧	២០	៣.០៣២	១.១១២,៨	៥៥,៦	៤៥៩	២៥,៨
<b>សរុប</b>	<b>៦៥៨.៣២៩</b>	<b>២៣៤</b>	<b>២.៨១៣</b>	<b>១២.៥៧៤,៩</b>	<b>៥៩,៧</b>	<b>៤.២៤៥</b>	<b>១៨៨,១</b>
ឆ្នាំ ២០១៣	៧៣.០៨៨	២០	៣.៦៥៤	១.៤១៧,៧	៧០,៩	៥១១	១៧,០
<b>សរុប</b>	<b>៨០៣.៣៥២</b>	<b>២៣១</b>	<b>៣.៤៧៨</b>	<b>១៤.៩៩៩,២</b>	<b>៦៤,៩</b>	<b>៦.២៤០</b>	<b>២៤៩,៧</b>
ឆ្នាំ ២០១៤	៨៣.៥៧៨	២០	៤.១៧៩	១.៧២៧,០	៨៦,៣	៥៤៥	៣៦,១
<b>សរុប</b>	<b>៨៨៨.៩៧០</b>	<b>២៣១</b>	<b>៣.៨៤៨</b>	<b>១៧.៧២៦,៥</b>	<b>៧៧,៩</b>	<b>៧.៤៩៤</b>	<b>៤២១,៨</b>
ឆ្នាំ ២០១៥	៩៨.០៦២	២២	៤.៤៥៧	១.៨៥៩,៨	៨៤,៥	៧២៨	២១,២
<b>សរុប</b>	<b>៩៩២.៤៣៤</b>	<b>២៣៣</b>	<b>៤.២៩៩</b>	<b>២០.៧៥៨,៤</b>	<b>៩៩,១</b>	<b>៧.១៧០</b>	<b>២៦៨,០</b>
ឆ្នាំ ២០១៦	៩២.៨២០	២២	៤.២១៩	២.២២០,៤	១០០,៩	៧៧៨	៤៤,៨
<b>សរុប</b>	<b>១.០២៥.២០៩</b>	<b>២៤២</b>	<b>៤.២៣៦</b>	<b>២១.៧៩០,៤</b>	<b>៩០,០</b>	<b>៨.៧៣៨</b>	<b>៤៣៩,៦</b>
<b>២០១៧</b>							
វិជ្ជា	៩៩.០៤៥	១៩	៥.២១៣	២.៤៨០,៥	១៣០,៦	៧៥៧	២៧,៣
ផ្ទះ	១០១.០៩៣	២០	៥.០៥៥	២.៨២៤,៦	១៤១,២	៧៨៩	៣៧,៦
<b>២០១៨</b>							
មករា	១០២.៩៧៤	២០	៥.១៤៩	២.៨៥៩,១	១៤៣,០	៨៥៨	៣៧,០
កុម្មុ៎ះ	៩៥.៣៦៥	២០	៤.៧៦៨	២.៧០១,២	១៣៥,១	៧៤៥	៣៥,៤
មិនា	១០៧.២៨៦	២១	៥.១០៩	៣.០៦៤,៧	១៤៥,៩	៨៦០	៤០,៩
មេសា	៨៦.២៥៣	១៨	៤.៧៩២	២.៧៣៦,២	១៥២,០	៦៦១	៣៩,៦
ឧសភា	១០៩.៣១១	១៧	៦.៤៣០	៣.២៧០,៦	១៩២,៤	៩៦៤	៦១,៤
មិថុនា	៩៩.៩៨១	១៩	៥.២៦២	៣.៣៥៦,២	១៧៦,៦	៧៩៥	៤៦,៥
កក្កដា	១០៦.២៧២	២១	៥.០៦១	៣.៥៦២,៣	១៦៩,៦	៨៣០	៣៧,៧
សីហា	១១៣.៩៩៤	២៣	៤.៩៥៦	៣.៩១៥,៩	១៧០,៣	៨២៣	៤៨,០
កញ្ញា	៩៨.៩៨៩	១៩	៥.២១០	៥.២៨០,៣	២៧៧,៩	១.៣២២	២.០៦៩,៧
តុលា	១០១.៤៣៨	១៧	៥.៩៦៧	៣.១៩០,០	១៨៧,៧	៩០១	៧០,៣
វិច្ឆិកា	១០៤.៣៩១	១៨	៥.៨០០	៣.៦០៩,១	២០០,៥	៨១១	៣៦,០
<b>សរុប</b>	<b>១.១២៦.២៥៤</b>	<b>២១៣</b>	<b>៥.២៤៨</b>	<b>៣៧.៥៤៥,៦</b>	<b>១៧៦,៣</b>	<b>៩.៥៧០</b>	<b>២.៦២២,៥</b>

**តារាង ២១ : ចំនួនភ្ញៀវបរទេសមកដល់ប្រទេសកម្ពុជា**

	២០១៧	២០១៨		% នៃចំនួនសរុប		បម្រែបម្រួល %		
	ចំនួន	កម្ពុជា	គុណ	វិជ្ជមាន	គុណ	វិជ្ជមាន	គុណ/កម្ពុជា	វិជ្ជមាន/គុណ
<b>( ភ្ញៀវមកដល់ប្រទេសកម្ពុជាបែបចែកតាមប្រភេទ )</b>								
ប្រធានយន្តហោះអន្តរជាតិភ្នំពេញ	១២៩.៥៨៦	១៤៧.៥១៥	១៦៩.២៣៤	១៧៧.៧៧៤	៣៧,៣	២៨,៨	១៤,៧	៥,០
ប្រធានយន្តហោះអន្តរជាតិកងកេង	៩.១០៩	២៤.៤៤៩	៣០.០៧៧	៣៤.២៩៣	៦,៦	៥,៦	២៣,០	១៤,០
ប្រធានយន្តហោះអន្តរជាតិសៀមរាប	១៩៦.៥៥០	១២៥.១៤១	១៤៥.៨១៨	១៦៧.៦៦៦	៣២,២	២៧,២	១៦,៥	១៥,០
ផ្លូវគោក	៣៥០.១០៤	១១៩.៦៣៧	១០០.០១៥	២១៨.៨៣២	២២,១	៣៥,៥	-១៦,៤	១១៨,៨
ផ្លូវទឹក	១៦.៥៣៧	៩.៥៣២	៨.២២៦	១៧.៩៨៤	១,៨	២,៩	-១៣,៧	១១៨,៦
ព្រះវិហារ	០	០	០	០	០,០	០,០	០,០	០,០
<b>សរុប</b>	<b>៧០១.៨៨៦</b>	<b>៤២៦.២៧៤</b>	<b>៤៥៣.៣៧០</b>	<b>៦១៦.៥៤៩</b>	<b>១០០,០</b>	<b>១០០,០</b>	<b>៦,៤</b>	<b>៣៦,០</b>
<b>( ភ្ញៀវមកដល់ប្រទេសកម្ពុជាបែបចែកតាមប្រភេទ )</b>								
អ្នកទេសចរ	៦៥៥.៦២១	៣៥១.១៤១	៣៦១.៧១៨	៥៣០.៧៤៩	៧៩,៨	៨៦,១	៣,០	៤៦,៧
អ្នកជំនួញ	២៦.៨៤៣	៦៣.៥២៧	៧៩.៤៥៩	៧០.៦៧១	១៧,៥	១១,៥	២៥,១	-១១,១
ផ្សេងៗ	១៩.៤២២	១១.៦០៦	១២.១៩៣	១៥.១២៩	២,៧	២,៥	៥,១	២៤,១
<b>សរុប</b>	<b>៧០១.៨៨៦</b>	<b>៤២៦.២៧៤</b>	<b>៤៥៣.៣៧០</b>	<b>៦១៦.៥៤៩</b>	<b>១០០,០</b>	<b>១០០,០</b>	<b>៦,៤</b>	<b>៣៦,០</b>
<b>( ដំបូងប្រទេសចម្រុះដែលមានភ្ញៀវមកដល់ប្រទេសកម្ពុជាច្រើនជាងគេ )</b>								
ចិន	១៣៣.០៧៤	១៦២.២៨៤	១៨៨.១២៥	១៩៦.០៦៩	៤១,៥	៣១,៨	១៥,៩	៤,២
វៀតណាម	១១១.៧៧៤	៥៧.៩៨៣	៣៤.៩២៦	៨៣.៣៩៧	៧,៧	១៣,៥	-៣៩,៨	១៣៨,៨
ឡាវ	៦៩.៥០៤	២៥.៩៣១	៣០.៨៥០	៥៦.៤៨៨	៦,៨	៩,២	១៩,០	៨៤,៣
ថៃ	៧៣.៩៩៤	២៤.៤៩៥	២៧.៩៦៨	៥៣.៧៣២	៦,២	៨,៧	១៤,២	៩២,១
កូរ៉េខាងត្បូង	៣៦.៦៣៣	១៣.៤៥៧	១៦.០៤៥	២២.២៨២	៣,៥	៣,៦	១៩,២	៣៨,៩
សហរដ្ឋអាមេរិក	២៨.៦២៥	១៤.៤៤៧	១៨.៩២៣	២១.៥១១	៤,២	៣,៥	៣១,០	១៣,៧
ម៉ាឡេស៊ី	២៣.២៥២	១៦.៦៧៥	១៤.៤៥៦	២០.២១៩	៣,២	៣,៣	-១៣,៣	៣៩,៩
ឥណ្ឌូនេស៊ី	២៣.៤៥៨	១៤.៦៩៥	១៣.០៨៦	១៦.៨៧២	២,៩	២,៧	-១០,៩	២៨,៩
បារាំង	១៧.៤៣៨	៧.៩០៨	១១.៣៣៩	១៥.៧០៨	២,៥	២,៥	៤៣,៤	៣៨,៥
អង់គ្លេស	១៦.៤៩៦	៩.០៤៨	១១.១២០	១៥.៦៤៧	២,៥	២,៥	២២,៩	៤០,៧
ផ្សេងៗ	១៦៧.៦៣៨	៧៩.៣៥១	៨៦.៥៣២	១១៤.២៦៤	១៩,១	១៨,៥	៩,០	៣២,០
<b>សរុប</b>	<b>៧០១.៨៨៦</b>	<b>៤២៦.២៧៤</b>	<b>៤៥៣.៣៧០</b>	<b>៦១៦.៥៤៩</b>	<b>១០០,០</b>	<b>១០០,០</b>	<b>៦,៤</b>	<b>៣៦,០</b>

**តារាង ២២ : ស្ថិតិសាំមូល និងសាំបេញ្ញាទំនិញរបស់ប្រទេសកម្ពុជា**

(ឯកតា : ប៊ីលានរៀល)

	២០១៧	២០១៨			បម្រែបម្រួលជាពាន់លានរៀល		បម្រែបម្រួល %	
	រដូវ	កញ្ញា	តុលា	វិច្ឆិកា	តុលា/កញ្ញា	វិច្ឆិកា/តុលា	តុលា/កញ្ញា	វិច្ឆិកា/តុលា
<b>( សាំមូលតាមប្រភេទទំនិញ )</b>								
ម៉ាស៊ីន	៥៩,៩	៦៣,០	៦១,៧	៦៦,០	-១,៣	៤,២	-២,០	៦,៩
បារី	១៦,៦	១០៦,១	៥០,៣	៤៤,៦	-៥៥,៨	៣៤,៣	-៥២,៦	៦៨,១
ម្ហូបអាហារ និង ភេសជ្ជៈ	២៣១,៨	២៣៦,៤	២៦៩,២	២០៦,៨	៣២,៤	-៦២,៤	១៣,៩	-២៣,២
សម្ភារៈសំណង់	៩៧,៤	២០២,៨	២២៧,៤	១៩៤,២	២៤,៦	-៣៣,១	១២,១	-១៤,៦
ស៊ីម៉ង់ត៍	៣១,២	២៧,៨	១៧,៥	១៨,៤	-១០,៣	០,៩	-៣៧,០	៥,៤
ដែក	៨៩,២	៩៤,០	១១៩,៧	៦៧,៣	២៥,៦	-៥២,៤	២៧,២	-៤៣,៨
ទូរស័ព្ទ	០,០	២៤,៧	២៥,២	២០,០	០,៥	-៥,២	២,០	-២០,៧
ទូរទស្សន៍	១,៩	០,៨	២,០	១,១	១,១	-០,៩	១៣៧,២	-៤៦,០
សម្ភារៈអគ្គិសនីផ្សេងៗ	០,០	២០,៧	២២,២	៩,២	១,៥	-១៣,០	៧,៤	-៥៨,៦
សម្លៀកបំពាក់	១៧៨,២	១៧៨,០	១៦៨,៣	៥៨,៣	-៩,៦	-១១០,១	-៥,៤	-៦៥,៤
ក្រណាត់	១.០៨៩,៥	១.៥០០,៨	១.៣១១,៨	៨០៤,១	-១៨៩,០	-៥០៧,៧	-១២,៦	-៣៨,៧
រថយន្ត	៥១៤,៣	៤៤៥,៧	៥៤២,៧	៥៣៣,១	៩៧,០	-៩,៧	២១,៨	-១,៨
ម៉ាស៊ីនក្រដាត់ ទូរទឹកកក ទូរស័ព្ទ	៩,៧	១៤,០	១៤,៤	១១,៧	០,៣	-២,៧	២,៤	-១៨,៧
មាស	២០៩,៦	១៧១,២	១៨៥,៦	១៤១,៩	-២៥,៦	-៣,៧	-១៤,៩	-២,៦
ប្រេងឥន្ធនៈ	២៩៥,១	៤២៣,៨	៥០២,៤	៤៩៣,៣	៧៨,៦	-៩,១	១៨,៦	-១,៨
ដី	៦២,៨	៨៤,០	៧៩,៤	៨៧,៣	-៤,៦	៨,៤	-៥,៥	១០,៦
ផ្សេងៗ	១.៥៨១,៧	២.១៥២,៣	២.៤៩៦,១	១.៥៩៣,៩	៣៤៣,៩	-៩០២,៣	១៦,០	-៣៦,១
<b>សាំមូលសរុប ( fob )</b>	<b>៤.៤៦៨,៨</b>	<b>៥.៧៤៦,១</b>	<b>៦.០៥៦,០</b>	<b>៤.៣៩១,៦</b>	<b>៣០៩,៩</b>	<b>-១.៦៦៤,៤</b>	<b>៥,៤</b>	<b>-២៧,៥</b>
<b>( សាំបេញ្ញាតាមប្រភេទទំនិញ )</b>								
សម្លៀកបំពាក់	២.៨៣៩,៨	៣.៥៥៧,៣	២.៣៧៧,៥	២.៩៥៤,៤	-១.១៧៩,៨	៥៧៦,៩	-៣៣,២	២៤,៣
ស្បែកជើង	៣៩៥,៥	៣១៩,៥	២៦៤,២	៣៨៨,៨	-៥៥,៣	១២៤,៧	-១៧,៣	៤៧,២
គ្រឿងបំណែកអេឡិចត្រូនិក	១៣៥,១	៦១,៧	៣៣,៤	៤៧,២	-២៨,៣	១៣,៨	-៤៥,៩	៤១,៤
គ្រឿងបន្លាស់រថយន្ត	០,៩	២៤,៤	១៩,៣	២៦,៣	-៥,១	៧,០	-២០,៩	៣៦,៥
កង់	១៦៥,៦	១១៧,៩	១១៧,០	១២១,០	-១,០	៤,០	-០,៨	៣,៤
ផលិតផលអំពីឈើ	៥៥,៥	៥២,៥	៤០,៦	៥៩,០	-១១,៩	១៨,៤	-២២,៦	៤៥,៤
ស្រូវ	២១១,៥	១៤១,៩	១១៨,៨	២១៣,៣	-២៣,១	៩៤,៥	-១៦,៣	៧៩,៥
កៅស៊ូ	១១៦,០	៨៦,៤	៩១,៥	៩៥,៣	៥,១	៣,៩	៥,៩	៤,២
ផលិតផលនេសាទនិងកសិកម្មផ្សេងទៀត	១៨,៩	២៤,៤	១៨,៤	១៧,៧	-៦,០	-០,៧	-២៤,៤	-៣,៨
ផ្សេងៗ	៧៤១,៥	៦២០,៧	៤៥៦,៤	៥១២,៧	-១៦៤,២	៥៦,៣	-២៦,៥	១២,៣
<b>សាំបេញ្ញាសរុប ( fob )</b>	<b>៤.៦៨០,៤</b>	<b>៥.០០៦,៦</b>	<b>៣.៥៧៧,០</b>	<b>៤.៤៣៥,៨</b>	<b>-១.៤៦៩,៦</b>	<b>៨៩៨,៨</b>	<b>-២៩,៤</b>	<b>២៥,៤</b>

**ប្រភព : អគ្គនាយកដ្ឋានគយ និងរដ្ឋាករកម្ពុជា**



**៨០ គ្រឹះស្ថានមីក្រូហិរញ្ញវត្ថុ**

**៧៣ គ្រឹះស្ថានមីក្រូហិរញ្ញវត្ថុ**

- ១-សីលានធិ លីមីតធីត
- ២-វៃលខម ហ្វាយនែន
- ៣-ម៉ាក់ស៊ីម៉ា ភីអិលស៊ី
- ៤-ឥណទានពលរដ្ឋរៀង អិលធីឌី
- ៥-សាមិក ភីអិលស៊ី
- ៦-ឥណទានអភិវឌ្ឍន៍ប្រជាជន(អ៊ី.អេ.ភី) ម.ក
- ៧-ហ្វាយធី ហ្វាយនែន ភីអិលស៊ី
- ៨- អាតុម ខែភិចល លីមីតធីត
- ៩-ហ្វីស ហ្វាយនែន ភីអិលស៊ី
- ១០-វាយស៊ីភី ម៉ាយក្រូហ្វាយនែន ម.ក
- ១១-ស៊ីធីស៊ី មីក្រូហិរញ្ញវត្ថុ លីមីតធីត
- ១២-ខេមា មីក្រូហិរញ្ញវត្ថុ លីមីតធីត
- ១៣-ខេមរៈ លីមីតធីត
- ១៤-ប្រាយម អិមអេហ្វ អិលធីឌី
- ១៥-ស្នូណាត្រា ភីអិលស៊ី
- ១៦-អ៊ីវី ហ្វាយនែន ខេមបូឌា ភីអិលស៊ី
- ១៧- ចំរើន ម.ក ភីអិលស៊ី
- ១៨- អាត់ទីវ ភីកល ភីអិលស៊ី
- ១៩- បាយ័ន ក្រឡីត លីមីតធីត
- ២០-បរិបូណ៌ ភីអិលស៊ី
- ២១-យី ភីអិលស៊ី
- ២២- ស៊ីធី ភីអិលស៊ី
- ២៣-លី ហ្វាយ ភីអិលស៊ី
- ២៤-អមតៈ ខាប់ភិចល ភីអិលស៊ី
- ២៥-សច្ចៈ ម៉ាយក្រូហ្វាយនែន ភីអិលស៊ី
- ២៦-អ៊ីវី ហ្វាយនែនខប ភីអិលស៊ី
- ២៧-នីវន្ត ភីអិលស៊ី
- ២៨-ខេលតា ម៉ាយក្រូហ្វាយនែន ភីអិលស៊ី
- ២៩-សេនធូរី ខេមបូ ឌីវឡុបមេន ភីអិលស៊ី
- ៣០- តាកា ម៉ាយក្រូហ្វាយនែន ភីអិលស៊ី
- ៣១- ពិកពថ្មី មីក្រូហ្វាយនែន ភីអិលស៊ី
- ៣២- សិរីឧត្តម មីក្រូហិរញ្ញវត្ថុ ភីអិលស៊ី
- ៣៣- សម្បត្តិហ្វាយនែន ភីអិលស៊ី
- ៣៤- បែមប៊ូ ហ្វាយនែន ភីអិលស៊ី
- ៣៥- ប៊ី អេន ខេ ស៊ី (ខេមបូឌា) ភីអិលស៊ី
- ៣៦- សហគ្រិនភាពម៉ាយក្រូហ្វាយនែនភីអិលស៊ី
- ៣៧- សែលកាត ហ្វាយនែន ភីអិលស៊ី

- ៣៨- ធី ប៊ី ប៊ី (ខេមបូឌា) ភីអិលស៊ី
- ៣៩-មហានគរ ម.ក
- ៤០-វ៉ាយល ម៉ាយក្រូហ្វាយនែន ភីអិលស៊ី
- ៤១-អរណល ហ្វាយនែន ភីអិលស៊ី
- ៤២- ហ្វូណន ភីអិលស៊ី
- ៤៣- ព្រីនស៍ ហ្វាយនែន ភីអិលស៊ី
- ៤៤- សម្ព័ន្ធសហគ្រាស ធនតូចនិងមធ្យមកម្ពុជា
- ៤៥- សាមគ្គី មីក្រូហ្វាយនែន អ៊ិនស៊ីធុសិន
- ៤៦- ខេមបូឌា ឡេប៊ីអេវ ភីអិលស៊ី
- ៤៧- ខែលេកធីវ វិន (ខេមបូឌា) ភីអិលស៊ី
- ៤៨- អេស៊ា ធនស៊ីហ្វិក ហ្វាយនែនភីអិលស៊ី
- ៤៩- ហ្វូតាចា មីក្រូហិរញ្ញវត្ថុ ភីអិលស៊ី
- ៥០- អ៊ីវីធីស៊ី សហគ្រាសម៉ាយក្រូហ្វាយនែន
- ៥១- ម៉ាខែរ ហ្វាយនែន ភីអិលស៊ី
- ៥២- សហការ ភីអិលស៊ី
- ៥៣- ហ្គោលដិន វែស ភីអិលស៊ី
- ៥៤- ជោគជ័យ ហ្វាយនែន ភីអិលស៊ី
- ៥៥- សហ្វាយ ក្រេឌីត ខមមេសល ភីអិលស៊ី
- ៥៦- ផេត វែស បកស៍ ហ្វាយនែន ភីអិលស៊ី
- ៥៧- លីដ ភីអិលស៊ី
- ៥៨- អិល ប៊ី ភី មីក្រូហិរញ្ញវត្ថុ ភីអិលស៊ី
- ៥៩- ប្រសិទ្ធភាព ហ្វាយនែន ភីអិលស៊ី
- ៦០- ធីឧហ្វូ ហ្វាយនែនភីអិលស៊ី
- ៦១- អនាគត មីក្រូហិរញ្ញវត្ថុ ភីអិលស៊ី
- ៦២- ប្រូវ ម.ក
- ៦៣- បេតង មីក្រូហិរញ្ញវត្ថុ ភីអិលស៊ី
- ៦៤- មីយ៉ា ហ្វាយនែនសល ភីអិលស៊ី
- ៦៥- ពន្លឺចក្កមុខ ភីអិលស៊ី
- ៦៦- វិថី មីក្រូហ្វាយនែន ម.ក
- ៦៧- ទ្រព្យ ម.ក
- ៦៨- ខ្មែរ វែស ម.ក
- ៦៩- ភីធី ឌីវឡុបមិន ម.ក
- ៧០- ផេស៊ី ហ្វាយនែន ម.ក
- ៧១- វ៉ូល្យា ម.ក
- ៧២- ធីតា ស្រីសាវ៉ាត ម៉ាយក្រូហ្វាយនែន ម.ក
- ៧៣- ហ្វាមីលី ម.ក

**៧ គ្រឹះស្ថានមីក្រូហិរញ្ញវត្ថុទទួលប្រាក់បញ្ញើ**

- ១-អប្រីត
- ២-ហត្តាភសិករ
- ៣- អេ អឹម ខេ
- ៤-វិសិនហ្វាន ខេមបូឌា
- ៥-ក្រេឌីត
- ៦-ប្រាសាក់ ម៉ាយក្រូហ្វាយនែន
- ៧- អិល អូ អិល ស៊ី

**១៦ គ្រឹះស្ថានផ្តល់សេវាទូទាត់**

- ១- គ្រឹះស្ថាន ទ្រូម៉ាន់នី (ខេមបូឌា) ខុអិលធីឌី
- ២- គ្រឹះស្ថាន លីហ្សរ ផេ ប្រូ ភីអិលស៊ី
- ៣- គ្រឹះស្ថាន ធាយផេ ខុអិលធីឌី
- ៤- គ្រឹះស្ថាន អេស៊ា វែស អ៊ុចប្រេស ខុអិលធីឌី
- ៥- គ្រឹះស្ថាន ស៊ីធរេល ហ្វាយនែនសល សិរីស ម.ក
- ៦- គ្រឹះស្ថាន ស្តីត ផេ ម.ក
- ៧- គ្រឹះស្ថានកាណាឌីយ៉ា ហ្គុលលើកេន ម៉ូបែល ម៉ាន់នី ម.ក
- ៨- គ្រឹះស្ថាន យូប៊ីល ម.ក
- ៩- គ្រឹះស្ថាន អ៊ីខាល (ខេមបូឌា) ម.ក
- ១០- គ្រឹះស្ថាន អាយផេ ៨៨ (ខេមបូឌា) ម.ក
- ១១- គ្រឹះស្ថាន បងឡុយ ផេមិន ម.ក
- ១២- គ្រឹះស្ថាន ធានស៊ី អ៊ិនធើណេសិនណាល ថេកណូឡូជី ម.ក
- ១៣- គ្រឹះស្ថាន ហ្វាយនែន ផេ ម.ក
- ១៤- គ្រឹះស្ថាន អ៊ី-ម៉ាន់នី ផេមិន សិល្បសិន ជាប់ប្តីក លីមីតធីត ខមភេនី
- ១៥- គ្រឹះស្ថាន ស្មាត អាត្យាតា ខុអិលធីឌី
- ១៦- គ្រឹះស្ថាន ផេហ្គោស៊ី (ខេមបូឌា) ខុអិលធីឌី

**២១ សាខាធនាគារជាតិនៅតាមខេត្ត**

- ១-ក្រុងភ្នំពេញ
- ២-កំពង់ចាម
- ៣-ព្រះសីហនុ
- ៤-សៀមរាប
- ៥-បាត់ដំបង
- ៦-បន្ទាយមានជ័យ
- ៧-ស្វាយរៀង
- ៨-កណ្តាល
- ៩-កំពត
- ១០-កំពង់ធំ
- ១១-ពោធិ៍សាត់
- ១២-កំពង់ស្ពឺ
- ១៣-កោះកុង
- ១៤-រតនៈគីរី
- ១៥-ព្រៃវែង
- ១៦-តាកែវ
- ១៧-កំពង់ឆ្នាំង
- ១៨-ព្រះវិហារ
- ១៩-ក្រចេះ
- ២០-ស្ទឹងត្រែង
- ២១-មណ្ឌលគីរី

**៥ តតិយភាគី**

- ១- ក្រុមហ៊ុន Western Union Network (Ireland) Ltd.
- ២- ក្រុមហ៊ុន Money Gram Payment Systems, Inc.
- ៣- ក្រុមហ៊ុន អាយ អឹម អ៊ី(អឹម) អែស ឌី អិន ប៊ីអេចឌី
- ៤- ក្រុមហ៊ុន XPRESS MONEY SERVICE LIMPTED
- ៥- ក្រុមហ៊ុន Continental Exchange Solutions, Inc. dba RIA Financial Services.

**១ ក្រុមហ៊ុនក្រេឌីតប្តូរ (ខេមបូឌា) ខុអិលធីឌី**

**២៧៤ គ្រឹះស្ថានឥណទានជនបទ**

**១៥ ក្រុមហ៊ុនភាគីសន្យាហិរញ្ញវត្ថុ**

- ១- ធីអិល ម៉ាយក្រូហ្វាយនែនភីអិលស៊ី
- ២- ប៊ីអេសភី ហ្វាយនែន (ខេមបូឌា) ម.ក
- ៣-មេហ្គា លីស៊ីង ភីអិលស៊ី
- ៤-សូស៊ី ហ្វាយនែន ភីអិលស៊ី
- ៥- ខេខេហ្វាន លីស៊ីង ភីអិលស៊ី
- ៦- តូយ៉ូតា ស៊ុយស៊ី ហ្វាយនែន ភីអិលស៊ី
- ៧- អេប៊ែន លីស៊ីង ភីអិលស៊ី
- ៨-អាយ ហ្វាយនែន ភីអិលស៊ី
- ៩- លី ហ្វាយ លីស៊ីង ភីអិលស៊ី
- ១០- ឆាយលីស វ៉ាយល លីស៊ីង ម.ក
- ១១- ផេកស៍ ហ្វាយនែន (ខេមបូឌា) ម.ក
- ១២- ខុម៉ាត់ស៊ី លីស៊ីង (ខេមបូឌា) ម.ក
- ១៣- តូហ្គា លីស៊ីង (ខេមបូឌា) ម.ក
- ១៤- អិល អូ ឌី លីស៊ីង ម.ក
- ១៥- អភីធីអិន អ៊ីឡាយអិន ហ្វាយនែនសល លីស៊ីង ម.ក

**១០ ក្រុមហ៊ុនសវនកម្ម**

- ១- ក្រុមហ៊ុន ខេភីអឹមជឺ ខេមបូឌា ចំកាត់ (ខេភីអឹមជឺ)
- ២- ក្រុមហ៊ុន ម៉ូរីស្ត កាត់ & អាសូរសៀរ
- ៣- ក្រុមហ៊ុន ប្រាយវតធីរហារខុកើស (ខេមបូឌា)
- ៤- ក្រុមហ៊ុនសវនកម្ម អង្គរ សិរីស៊ីហ្វាយ អីខានចិន
- ៥- ក្រុមហ៊ុន អិនស្ទ័រ អែន យ៉ាង (ខេមបូឌា)
- ៦- ក្រុមហ៊ុន ប៊ី ឌី អូ (ខេមបូឌា) លីមីតធីត
- ៧- ក្រុមហ៊ុន ហ្គ្រេន សនចុន (ខេមបូឌា) លីមីតធីត
- ៨- ក្រុមហ៊ុន ឌីឡាយធី (ខេមបូឌា) ខុ អិលធីឌី
- ៩- ក្រុមហ៊ុន អេចអឌីភី & អ៊ីស៊ីស៊ី
- ១០- ក្រុមហ៊ុន ត្រូវហ៊ីរ៉ាត (ខេអេច) អិលធីឌី

**អ៊ីនធឺណែត**  
**INTERNET**

: [www.nbc.org.kh](http://www.nbc.org.kh) គឺជាគេហទំព័ររបស់ធនាគារជាតិនៃកម្ពុជា ។ ទិន្នន័យថ្មីៗក្នុងគេហទំព័រ និងទិន្នន័យបន្តបន្ទាប់ទៀត ត្រូវបាននិងកំពុងដាក់បញ្ចូលទៅក្នុងប្រព័ន្ធទិន្នន័យ តាមធនធាន ដែលមាន ។ លើសពីនេះទៀត គេហទំព័រនេះ គឺជាទីតាំងដ៏ល្អបំផុតដើម្បីទទួលបានទិន្នន័យសង្ខេប នៃការចេញផ្សាយចុងក្រោយបង្អស់ ។

*www.nbc.org.kh is the National Bank of Cambodia website. The website new data and metadata are progressively being added to the database, as resources permit. This website is the best place to start for access to summary data from the latest publications.*

**សេវាព័ត៌មាន**  
**INFORMATION SERVICE**

: បុគ្គលិករបស់នាយកដ្ឋានស្ថិតិ នៃធនាគារជាតិនៃកម្ពុជា អាចជួយចង្អុលបង្ហាញ ឬណែនាំ អ្នកប្រើប្រាស់ក្នុងការស្វែងរកទិន្នន័យតាមតម្រូវការ។ ការបោះពុម្ពផ្សាយរបស់ធនាគារជាតិនៃកម្ពុជា អាចរកជាប់បាន ហើយសេវាលើការជាប់ប្រចាំក៏អាចរៀបចំបានដែរ ។ ចំពោះសេវាលើទិន្នន័យ ពិសេសផ្សេងទៀតក៏អាចរកបានផងដែរ តាមរយៈការមកជាវព្រឹត្តិបត្រដោយផ្ទាល់។

*The Statistics Department staff of the National Bank of Cambodia can assist users in addressing their data requirements. The National Bank of Cambodia publications are available for sale and subscription services can be arranged. Other special data services are also available, on a user pays basis.*

**អាសយដ្ឋានទំនាក់ទំនង**  
**CONTACT DETAILS**

**ធនាគារជាតិនៃកម្ពុជា**  
NATIONAL BANK OF CAMBODIA  
នាយកដ្ឋានស្ថិតិ  
Statistics Department  
អគារលេខ ៦៩-៧០ មហាវិថីហាណូយ (លេខ១០១៩) ភូមិបាយាប សង្កាត់ភ្នំពេញថ្មី  
ខណ្ឌសែនសុខ រាជធានីភ្នំពេញ  
#69-70, Hanoi Blvd. (1019), Phum Bayab, Sangkat Phnom Penh Thmei, Cambodia  
អ៊ីម៉ែល : [statistics@nbc.org.kh](mailto:statistics@nbc.org.kh)  
E-mail : [statistics@nbc.org.kh](mailto:statistics@nbc.org.kh)  
ទូរស័ព្ទ : (៨៥៥) ២៣ ៧២២ ៥៦៣ – ១១១៥  
Telephone: (855) 23 722 563 – 1115  
ទូរសារ : (៨៥៥) ២៣ ៤២៦ ១១៧  
Facsimile : (855) 23 426 117



**ISSN 2074-5680**  
**តម្លៃ : ១៥.000 រៀល ( មួយម៉ឺនប្រាំពាន់រៀល )**  
**Price: KHR 15,000 (Fifteen Thousand Riels)**

**ផលិតដោយ ធនាគារជាតិនៃកម្ពុជា**  
**Produced by the National Bank of Cambodia**